

## 嘉手納町の給与・定員管理等について

### 1 総括

#### (1) 人件費の状況（普通会計決算）

| 区分   | 住民基本台帳人口<br>(24年度末) | 歳出額<br>A        | 実質収支          | 人件費<br>B        | 人件費率<br>B/A | (参考)<br>23年度の人件費率 |
|------|---------------------|-----------------|---------------|-----------------|-------------|-------------------|
| 24年度 | 人<br>13,819         | 千円<br>8,313,851 | 千円<br>141,930 | 千円<br>1,518,144 | %<br>18.3   | %<br>18.1         |

#### (2) 職員給与費の状況（普通会計決算）

| 区分   | 職員数<br>A | 給与費           |              |               |               | 一人当たり<br>給与費 B/A | (参考)類似団体平均<br>一人当たり給与費 |
|------|----------|---------------|--------------|---------------|---------------|------------------|------------------------|
|      |          | 給料            | 職員手当         | 期末・勤勉手当       | 計 B           |                  |                        |
| 24年度 | 人<br>153 | 千円<br>569,669 | 千円<br>77,710 | 千円<br>203,073 | 千円<br>850,452 | 千円<br>5,559      | 千円<br>5,474            |

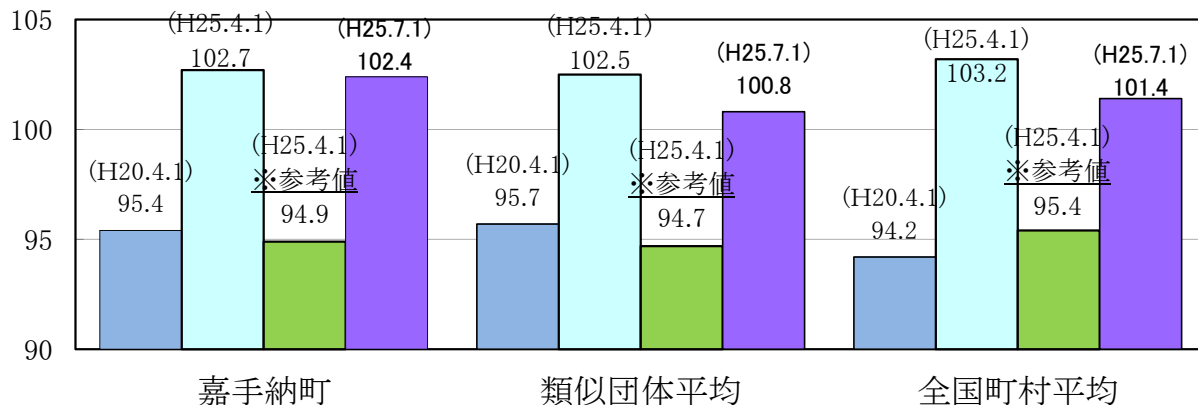
(注) 1 職員手当には退職手当を含まない。  
2 職員数は、24年4月1日の人数である。

#### (3) 特記事項

(給与減額の状況)

| 国の要請を踏まえた減額措置の取組 | 減額実施期間又は減額を実施していない場合はその理由  |
|------------------|--|
| 実施なし             | 部長制度の廃止に向けて部長職を1名不補充とするなど人件費削減努力は実施していること、また、近隣市町村の動向を鑑み、実施しないこととした。 |
| 抑制済又は減額措置の内容     |  |
| —                |  |

#### (4) ラスパイレス指数の状況（各年4月1日現在）



(注) 1 ラスパイレス指数とは、国家公務員の給与水準を100とした場合の地方公務員の給与水準を示す指数である。  
2 類似団体平均とは、人口規模、産業構造が類似している団体のラスパイレス指数を単純平均したものである。  
3 「参考値」は、国家公務員の時限的な（2年間）給与改定特例法による措置が無いとした場合の値である。

#### (5) 給与改定の状況

①月例給

| 区分   | 人事委員会の勧告  |            |           |             | 給与改定率  | (参考)<br>国の改定率 |
|------|-----------|------------|-----------|-------------|--------|---------------|
|      | 民間給与<br>A | 公務員給与<br>B | 格差<br>A-B | 勧告<br>(改定率) |        |               |
| 25年度 | —         | —          | —         | —           | 給与改定無し | 給与改定無し        |

(注) 1 「民間給与」、「公務員給与」は、人事委員会勧告において公民の4月分の給与額をラスパイレス比較した平均給与月額である。  
2 嘉手納町は人事委員会を設置していないため、勧告の記載は無し。

②特別給

| 区分   | 人事委員会の勧告     |               |           |              | 年間支給月数 | (参考)<br>国の年間支給月数 |
|------|--------------|---------------|-----------|--------------|--------|------------------|
|      | 民間の支給割合<br>A | 公務員の支給月数<br>B | 格差<br>A-B | 勧告<br>(改定月数) |        |                  |
| 25年度 | —            | —             | —         | —            | 3.95月  | 3.95月            |

- (注) 1 「民間の支給割合」は民間事業所で支払われた賞与等の特別給の年間支給割合、「公務員の支給月数」は期末手当及び勤勉手当の年間支給月数である。  
2 嘉手納町は人事委員会を設置していないため、勧告の記載は無し。

## 2 一般行政職給料表の状況 (25年4月1日現在)

|           | 1級        | 2級        | 3級        | 4級        | 5級        | 6級        |
|-----------|-----------|-----------|-----------|-----------|-----------|-----------|
| 1号給の給料月額  | 135,600 円 | 185,800 円 | 222,900 円 | 261,900 円 | 289,200 円 | 320,600 円 |
| 最高号給の給料月額 | 243,700 円 | 307,800 円 | 354,700 円 | 388,300 円 | 400,600 円 | 422,600 円 |

## 3 職員の平均給与月額、初任給等の状況

### (1) 職員の平均年齢、平均給料月額及び平均給与月額の状況 (25年4月1日現在)

#### ①一般行政職

| 区分   | 平均年齢   | 平均給料月額                 | 平均給与月額    | 平均給与月額<br>(国ベース)       |
|------|--------|------------------------|-----------|------------------------|
| 嘉手納町 | 40.7 歳 | 293,366 円              | 342,131 円 | 318,096 円              |
| 沖縄県  | 41.0 歳 | 312,842 円              | 366,877 円 | 346,771 円              |
| 国    | 43.1 歳 | 307,220<br>(332,446) 円 | — 円       | 376,257<br>(405,463) 円 |
| 類似団体 | 42.1 歳 | 308,431 円              | 352,383 円 | 332,303 円              |

#### ②技能労務職

| 区分       | 公務員    |         |                        |               |                        | 民間              |        |               | 参考<br>A/B |
|----------|--------|---------|------------------------|---------------|------------------------|-----------------|--------|---------------|-----------|
|          | 平均年齢   | 職員数     | 平均給料月額                 | 平均給与月額<br>(A) | 平均給与月額<br>(国ベース)       | 対応する民間<br>の類似職種 | 平均年齢   | 平均給与月額<br>(B) |           |
| 嘉手納町     | 47.9 歳 | 3 人     | 323,333 円              | 341,267 円     | 335,833 円              | —               | —      | —             | —         |
| うち学校給食員  | * 歳    | * 人     | * 円                    | * 円           | * 円                    | 調理士             | 45.1 歳 | 187,400 円     | *         |
| うち保育所調理員 | * 歳    | * 人     | * 円                    | * 円           | * 円                    | —               | —      | —             | —         |
| 沖縄県      | 51.5 歳 | 306 人   | 345,189 円              | 392,050 円     | 374,231 円              | —               | —      | —             | —         |
| 国        | 49.9 歳 | 3,272 人 | 272,119<br>(286,850) 円 | — 円           | 309,534<br>(325,400) 円 | —               | —      | —             | —         |
| 類似団体     | 50.8 歳 | 7 人     | 282,690 円              | 298,387 円     | 292,087 円              | —               | —      | —             | —         |

| 区分       | 参考            |             |     |
|----------|---------------|-------------|-----|
|          | 年収ベース(試算値)の比較 |             |     |
|          | 公務員<br>(C)    | 民間<br>(D)   | C/D |
| 嘉手納町     | —             | —           | —   |
| うち学校給食員  | * 円           | 2,438,600 円 | * 円 |
| うち保育所調理員 | * 円           | — 円         | * 円 |

※民間データは、賃金構造基本統計調査において公表されているデータを使用している。(平成22～24年の3ヶ年平均)  
 ※技能労務職の職種と民間の職種等の比較にあたり、年齢、業務内容、雇用形態等の点において完全に一致しているものではない。  
 ※年収ベースの「公務員(C)」及び「民間(D)」のデータは、それぞれ平均給与月額を12倍したものに、公務員においては前年度に支給された期末・勤勉手当、民間においては前年に支給された年間賞与の額を加えた試算値である。

#### ③教育職

| 区分   | 平均年齢   | 平均給料月額    | 平均給与月額    |
|------|--------|-----------|-----------|
| 嘉手納町 | 47.8 歳 | 348,575 円 | 392,526 円 |
| 沖縄県  | 43.3 歳 | 366,236 円 | 411,210 円 |
| 類似団体 | 42.7 歳 | 301,493 円 | 317,955 円 |

④税務職

| 区 分  | 平均年齢   | 平均給料月額                 | 平均給与月額    | 平均給与月額<br>(国ベース)       |
|------|--------|------------------------|-----------|------------------------|
| 嘉手納町 | 39.8 歳 | 284,780 円              | 361,600 円 | 309,961 円              |
| 沖縄県  | — 歳    | — 円                    | — 円       | — 円                    |
| 国    | 43.3 歳 | 345,923<br>(374,068) 円 | — 円       | 412,410<br>(444,869) 円 |
| 類似団体 | 39.9 歳 | 295,474 円              | 354,921 円 | 316,227 円              |

⑤看護・保健職

| 区 分  | 平均年齢   | 平均給料月額                 | 平均給与月額    | 平均給与月額<br>(国ベース)       |
|------|--------|------------------------|-----------|------------------------|
| 嘉手納町 | 37.1 歳 | 271,729 円              | 393,176 円 | 285,948 円              |
| 沖縄県  | — 歳    | — 円                    | — 円       | — 円                    |
| 国    | 46.0 歳 | 299,098<br>(314,592) 円 | — 円       | 327,740<br>(344,120) 円 |
| 類似団体 | 41.4 歳 | 293,606 円              | 330,651 円 | 302,475 円              |

⑥福祉職

| 区 分  | 平均年齢   | 平均給料月額                 | 平均給与月額    | 平均給与月額<br>(国ベース)       |
|------|--------|------------------------|-----------|------------------------|
| 嘉手納町 | 49.4 歳 | 331,175 円              | 369,024 円 | 341,865 円              |
| 沖縄県  | — 歳    | — 円                    | — 円       | — 円                    |
| 国    | 41.1 歳 | 304,299<br>(325,848) 円 | — 円       | 344,687<br>(368,214) 円 |
| 類似団体 | 40.6 歳 | 282,408 円              | 301,401 円 | 290,492 円              |

- (注) 1 「平均給料月額」とは、24年4月1日現在における各職種ごとの職員の基本給の平均である。  
 2 「平均給与月額」とは、給料月額と毎月支払われる扶養手当、地域手当、住居手当、時間外勤務手当などのすべての諸手当の額を合計したものであり、地方公務員給与実態調査において明らかにされているものである。  
 また、「平均給与月額(国ベース)」は、国家公務員の平均給与月額には時間外勤務手当、特殊勤務手当等の手当が含まれていないことから、比較のため国家公務員と同じベースで再計算したものである。  
 3 国家公務員欄における「平均給料月額」及び「平均給与月額(国ベース)」の括弧書きは、給与改定特例法による措置がないとした場合の値(減額前)である。  
 4 個人情報保護の観点から、対象となる職員数が1人又は2人の場合は、当該職種の欄はすべて「アスタリスク(\*)」としている。

(2) 職員の初任給の状況(25年4月1日現在)

| 区 分    |     | 嘉手納町      | 沖縄県       | 国                  |
|--------|-----|-----------|-----------|--------------------|
| 一般行政職  | 大学卒 | 172,200 円 | 172,200 円 | 163,987(172,200) 円 |
|        | 高校卒 | 140,100 円 | 140,100 円 | 133,418(140,100) 円 |
| 技能労務職  | 高校卒 | 137,200 円 | 137,200 円 | —                  |
|        | 中学卒 | 129,200 円 | 129,200 円 | —                  |
| 教育職    | 大学卒 | 172,200 円 | 192,800 円 | —                  |
|        | 高校卒 | 140,100 円 | 148,800 円 | —                  |
| 税務職    | 大学卒 | —         | —         | —                  |
|        | 高校卒 | —         | —         | —                  |
| 看護・保健職 | 大学卒 | —         | —         | —                  |
|        | 高校卒 | —         | —         | —                  |
| 福祉職    | 大学卒 | —         | —         | —                  |
|        | 高校卒 | —         | —         | —                  |

- (注) 国家公務員欄における括弧書きは、給与改定特例法による措置がないとした場合の値(減額前)である。

(3) 職員の経験年数別・学歴別平均給料月額状況（25年4月1日現在）

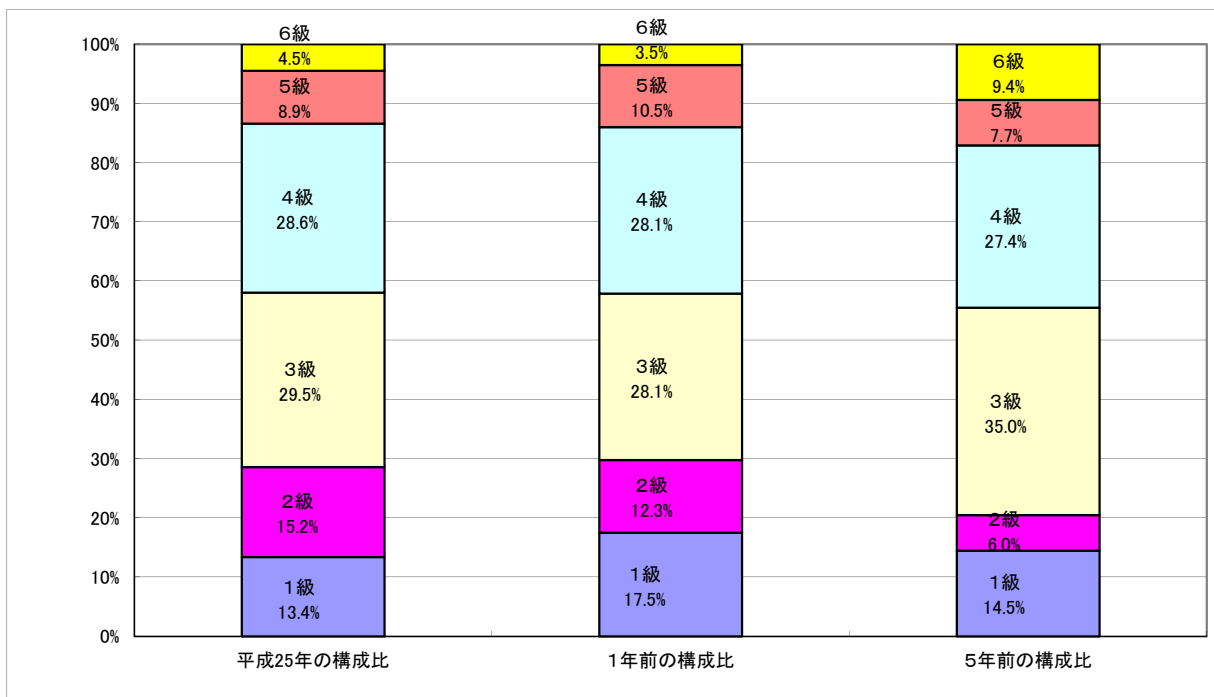
| 区 分    |     | 経験年数10年   | 経験年数15年   | 経験年数20年   |
|--------|-----|-----------|-----------|-----------|
| 一般行政職  | 大学卒 | 244,767 円 | — 円       | 322,550 円 |
|        | 高校卒 | 205,400 円 | 252,200 円 | 338,500 円 |
| 技能労務職  | 高校卒 | — 円       | — 円       | — 円       |
|        | 中学卒 | — 円       | — 円       | — 円       |
| 教育職    | 大学卒 | — 円       | — 円       | — 円       |
|        | 高校卒 | — 円       | — 円       | — 円       |
| 税務職    | 大学卒 | — 円       | — 円       | — 円       |
|        | 高校卒 | 205,400 円 | — 円       | — 円       |
| 看護・保健職 | 大学卒 | — 円       | 288,400 円 | — 円       |
|        | 高校卒 | — 円       | — 円       | — 円       |
| 福祉職    | 大学卒 | — 円       | — 円       | — 円       |
|        | 高校卒 | — 円       | — 円       | — 円       |

4 一般行政職の級別職員数等の状況

(1) 一般行政職の級別職員数の状況（25年4月1日現在）

| 区 分 | 標準的な職務内容    | 職員数  | 構成比    |
|-----|-------------|------|--------|
| 1 級 | 主事補         | 15 人 | 13.4 % |
| 2 級 | 主事          | 17 人 | 15.2 % |
| 3 級 | 主任主事        | 33 人 | 29.5 % |
| 4 級 | 係長、主査       | 32 人 | 28.6 % |
| 5 級 | 課長、主幹       | 10 人 | 8.9 %  |
| 6 級 | 部長、会計管理者、課長 | 5 人  | 4.5 %  |

(注) 1 嘉手納町の給与条例に基づく給料表の級区分による職員数である。  
 2 標準的な職務内容とは、それぞれの級に該当する代表的な職務である。



(2) 昇給への勤務成績の反映状況

## 5 職員の手当の状況

### (1) 期末手当・勤勉手当

| 嘉手納町  |  | 沖縄県  |  | 国  |  |
|---|--|--|--|--|--|
| 1人当たり平均支給額(24年度)<br>1,261 千円                                  |  | 1人当たり平均支給額(25年度)<br>1,431 千円   |  | —  |  |
| (25年度支給割合)<br>期末手当 3.95 月分<br>( - )月分<br>勤勉手当 - 月分<br>( - )月分 |  | (25年度支給割合)<br>期末手当 2.60 月分<br>( 1.45 )月分<br>勤勉手当 1.35 月分<br>( 0.65 )月分 |  | (25年度支給割合)<br>期末手当 2.60 月分<br>( 1.45 )月分<br>勤勉手当 1.35 月分<br>( 0.65 )月分 |  |
| (加算措置の状況)<br>職制上の段階、職務の級等による加算措置<br>・役職加算 5~10%<br>・管理職加算 -   |  | (加算措置の状況)<br>職制上の段階、職務の級等による加算措置<br>・役職加算 5~20%<br>・管理職加算 10%          |  | (加算措置の状況)<br>職制上の段階、職務の級等による加算措置<br>・役職加算 5~20%<br>・管理職加算 10~25%       |  |

(注) ( )内は、再任用職員に係る支給割合である。

【参考】勤勉手当への勤務実績の反映状況(一般行政職)

|  |
|--|
|  |
|--|

### (2) 退職手当(25年4月1日現在)

| 嘉手納町       |                    |           | 国        |                    |            |
|------------|--------------------|-----------|----------|--------------------|------------|
| (支給率)      | 自己都合               | 勸奨・定年     | (支給率)    | 自己都合               | 勸奨・定年      |
| 勤続20年      | 23.03 月分           | 28.79 月分  | 勤続20年    | 23.03 月分           | 28.7875 月分 |
| 勤続25年      | 32.83 月分           | 38.96 月分  | 勤続25年    | 32.83 月分           | 38.955 月分  |
| 勤続35年      | 46.55 月分           | 55.86 月分  | 勤続35年    | 46.55 月分           | 55.86 月分   |
| 最高限度額      | 55.86 月分           | 55.86 月分  | 最高限度額    | 55.86 月分           | 55.86 月分   |
| その他の加算措置   | 定年前早期退職特例措置(2~20%) |           | その他の加算措置 | 定年前早期退職特例措置(2~20%) |            |
| 1人当たり平均支給額 | * 千円               | 22,984 千円 |          |                    |            |

(注) 退職手当の1人当たり平均支給額は、24年度に退職した職員に支給された平均額である。

### (3) 地域手当 ※嘉手納町制度無し

### (4) 特殊勤務手当(25年4月1日現在)

| 支給実績(24年度決算)            |                                     | 1,379 千円                  |              |
|-------------------------|-------------------------------------|---------------------------|--------------|
| 支給職員1人当たり平均支給年額(24年度決算) |                                     | 51,074 円                  |              |
| 職員全体に占める手当支給職員の割合(24年度) |                                     | 17.6 %                    |              |
| 手当の種類(手当数)              |                                     | 6種類                       |              |
| 手当の名称                   | 主な支給対象職員                            | 主な支給対象業務                  | 左記職員に対する支給単価 |
| 行旅病人、死体処置手当             | 行旅病人若しくは行旅死亡人の収容又は埋葬に従事した職員         | 行旅病人若しくは行旅死亡人の収容又は埋葬業務    | 日額2,000円     |
| 感染症防疫、野犬掃討、死畜処理手当       | 感染症防疫作業、野犬掃討又は動物の死体処理の作業に従事した職員     | 感染症防疫、野犬掃討又は動物死体処理業務      | 日額2,000円     |
| 非常災害時手当                 | 非常災害時(暴風雨波浪警報発令中を含む。)において勤務を命ぜられた職員 | —                         | 1時間1,000円    |
| 徴税手当                    | 町税の訪問徴収業務に従事した職員                    | 町税訪問徴収業務                  | 日額500円       |
| 滞納整理手当                  | 滞納整理業務に従事する職員                       | 滞納整理業務                    | 月額5,000円     |
| 用地交渉等手当                 | 公共用地の取得、物件の移転又は権利の補償に関する交渉業務に従事した職員 | 公共用地取得、物件移転又は権利補償に関する交渉業務 | 月額4,000円     |

## (5) 時間外勤務手当

|                                   |           |
|-----------------------------------|-----------|
| 支給実績 ( 24 年度 決算 )                 | 36,811 千円 |
| 職員 1 人 当たり 平均 支給 年 額 ( 24 年度 決算 ) | 239 千円    |
| 支給実績 ( 23 年度 決算 )                 | 30,966 千円 |
| 職員 1 人 当たり 平均 支給 年 額 ( 23 年度 決算 ) | 200 千円    |

## (6) その他の手当 (25年4月1日現在)

| 手 当 名 | 内容及び支給単価   | 国の制度との異同 | 国の制度と異なる内容  | 支給実績<br>(24年度決算) | 支給職員1人当たり<br>平均支給年額<br>(24年度決算) |
|-------|--|----------|---|------------------|---------------------------------|
| 扶養手当  | ①配偶者13,000円<br>②配偶者以外の扶養親族6,500円<br>③配偶者がいない場合の扶養親族1人目のみ11,000円<br>④16歳～22歳の特定期間にある扶養親族5,000円加算                          | 同じ       |   | 17,496 千円        | 224,305 円                       |
| 住居手当  | [借家・貸間]<br>支給限度額 27,000円   | 同じ       |   | 12,252 千円        | 218,772 円                       |
| 通勤手当  | 通勤距離が片道2km以上の者<br>①交通機関利用者<br>1ヶ月の運賃相当額 ただし、45,000円を越えるときはその額と45,000円の差の2分の1を加算した額<br>②自動車等使用者<br>距離区分に応じて2,000円～24,500円 | 異なる      | ①交通機関利用者<br>6箇月定期券等の価格に応じ一括支給 ただし、月額55,000円が限度      | 4,294 千円         | 61,330 円                        |
| 管理職手当 | 給料月額に支給割合を乗じて得た額<br>①部長級100分の12<br>②課長級100分の8～100分の10  | 異なる      | 管理又は監督の地位にある職員に対して俸給表別、職務の級別、俸給の特別調整額の区分別に定められた額を支給 | 9,633 千円         | 506,951 円                       |

## 6 特別職の報酬等の状況 (25年4月1日現在)

| 区 分              |                                 | 給 料                         |   | 月 額                 |               | 等         |
|------------------|---------------------------------|-----------------------------|---|---------------------|---------------|-----------|
| 給<br>料           | 市 区 町 村 長                       | 765,000                     | 円 | (参考)類似団体における最高/最低額  |               |           |
|                  | 副 市 町 村 長                       | 623,000                     | 円 | 855,000             | 円/            | 507,500 円 |
|                  | 収 入 役                           | -                           | 円 | 685,000             | 円/            | 404,600 円 |
| 報<br>酬           | 議 長                             | 318,000                     | 円 | 408,000             | 円/            | 218,000 円 |
|                  | 副 議 長                           | 265,000                     | 円 | 340,000             | 円/            | 174,000 円 |
|                  | 議 員                             | 246,000                     | 円 | 320,000             | 円/            | 155,000 円 |
| 期<br>末<br>手<br>当 | 市 区 町 村 長<br>副 市 町 村 長<br>収 入 役 | (24年度支給割合)<br>2.95          |   | 月分                  |               |           |
|                  | 議 長<br>副 議 長<br>議 員             | (24年度支給割合)<br>3.10          |   | 月分                  |               |           |
| 退<br>職<br>手<br>当 | 市 区 町 村 長                       | (算定方式)<br>給料月額×在職年数×500/100 |   | (1期の手当額)<br>1,530万円 | (支給時期)<br>任期毎 |           |
|                  | 副 市 町 村 長<br>収 入 役              | 給料月額×在職年数×300/100<br>-      |   | 747.6万円             | 任期毎           |           |
| 備 考              |                                 |                             |   |                     |               |           |

- (注) 1 給料及び報酬の( )内は、減額措置を行う前の金額である。  
2 退職手当の「1期の手当額」は、4月1日現在の給料月額及び支給率に基づき、1期(4年=48月)勤めた場合における退職手当の見込額である。

## 7 職員数の状況

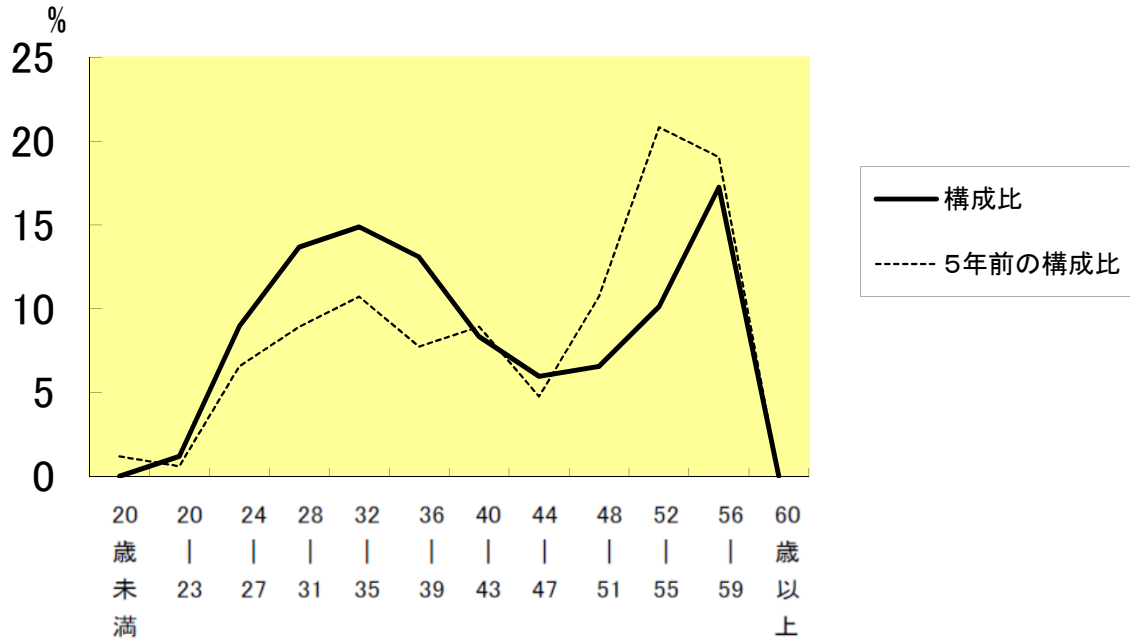
### (1) 部門別職員数の状況と主な増減理由

(各年4月1日現在)

| 区 分                                  |                            | 職 員 数   |         | 対前年<br>増減数 | 主 な 増 減 理 由   |                     |
|--------------------------------------|----------------------------|---------|---------|------------|---|---------------------|
|                                      |                            | 平成25年   | 平成24年   |            |   |                     |
| 普<br>通<br>会<br>計<br>部<br>門           | 一<br>般<br>行<br>政<br>部<br>門 | 議 会     | 3       | 3          | 0   | 育児休業取得職員減、退職不補充による減 |
|                                      |                            | 総 務     | 37      | 40         | △ 3   |                     |
|                                      |                            | 税 務     | 10      | 10         | 0   |                     |
|                                      |                            | 労 働     | -       | -          | -   |                     |
|                                      |                            | 農林水産    | 3       | 3          | 0   |                     |
|                                      |                            | 商 工     | 4       | 4          | 0   |                     |
| 土 木                                  |                            | 11      | 11      | 0          |   |                     |
| 民 生                                  | 39                         | 39      | 0       |            |   |                     |
| 衛 生                                  | 13                         | 13      | 0       |            |   |                     |
|                                      | 計                          | 120     | 123     | △ 3        | <参考><br>人口1万人当たり職員数 86.83 人<br>(類似団体の人口1万人当たり職員数 83.11 人)   |                     |
|                                      | 教育部門                       | 34      | 33      | 1          | 幼稚園教諭採用による増   |                     |
|                                      | 消防部門                       | -       | -       | -          |   |                     |
|                                      | 小 計                        | 154     | 156     | △ 2        | <参考><br>人口1万人当たり職員数 111.44 人<br>(類似団体の人口1万人当たり職員数 103.42 人) |                     |
| 公<br>営<br>企<br>業<br>計<br>等<br>部<br>門 | 水 道                        | 6       | 6       | 0          |   |                     |
|                                      | 下 水 道<br>その他(国保等)          | 2<br>7  | 2<br>7  | 0<br>0     |   |                     |
|                                      | 小 計                        | 15      | 15      | 0          |   |                     |
| 合 計                                  |                            | 169     | 171     | △ 2        | <参考><br>人口1万人当たり職員数 122.29 人                                |                     |
|                                      |                            | [ 203 ] | [ 203 ] | [ 0 ]      |   |                     |

- (注) 1 職員数は一般職に属する職員数である。  
2 [ ]内は、条例定数の合計である。

(2) 年齢別職員構成の状況 (25年4月1日現在)



| 区分  | 20歳未満 | 20歳～23歳 | 24歳～27歳 | 28歳～31歳 | 32歳～35歳 | 36歳～39歳 | 40歳～43歳 | 44歳～47歳 | 48歳～51歳 | 52歳～55歳 | 56歳～59歳 | 60歳以上 | 計    |
|-----|-------|---------|---------|---------|---------|---------|---------|---------|---------|---------|---------|-------|------|
| 職員数 | 0人    | 2人      | 15人     | 23人     | 25人     | 22人     | 14人     | 10人     | 11人     | 17人     | 29人     | 0人    | 168人 |

(3) 職員数の推移

(単位:人・%)

| 部門別   | 年度 | 20年 | 21年 | 22年 | 23年 | 24年 | 25年 | 過去5年間の増減数(率) |
|-------|----|-----|-----|-----|-----|-----|-----|--------------|
| 一般行政  |    | 118 | 119 | 119 | 120 | 123 | 120 | 2(2.36%)     |
| 教育    |    | 36  | 36  | 36  | 34  | 33  | 34  | △2(△7.2%)    |
| 消防    |    | -   | -   | -   | -   | -   | -   | (%)          |
| 普通会計計 |    | 154 | 155 | 155 | 154 | 156 | 154 | 0(0%)        |
| 公営企業  |    | 15  | 16  | 15  | 15  | 15  | 15  | 0(0%)        |
| 総合計   |    | 169 | 171 | 170 | 169 | 171 | 169 | 0(0%)        |

(注) 1 各年における定員管理調査において報告した部門別職員数。



## 8 公営企業職員の状況

### (1) 水道事業

#### ① 職員給与費の状況

##### ア 決算

| 区 分  | 総費用<br>A      | 純損益又は実<br>質収支 | 職員給与費<br>B   | 総費用に占める<br>職員給与費比率<br>B/A | (参考)<br>23年度の総費用に占<br>める職員給与費比率 |
|------|---------------|---------------|--------------|---------------------------|---------------------------------|
| 24年度 | 千円<br>304,593 | 千円<br>53,600  | 千円<br>29,157 | %<br>9.6                  | %<br>9.7                        |

| 区 分  | 職員数<br>A | 給 与 費        |             |             |              | 一人当たり<br>給与費 B/A |
|------|----------|--------------|-------------|-------------|--------------|------------------|
|      |          | 給 料          | 職員手当        | 期末・勤勉手当     | 計 B          |                  |
| 24年度 | 人<br>6   | 千円<br>18,971 | 千円<br>3,226 | 千円<br>6,960 | 千円<br>29,157 | 千円<br>4,860      |

| (参考) 全国市町村平均<br>一人当たり給与費 |
|--------------------------|
| 千円<br>6,258              |

- (注) 1 職員手当には退職給与金を含まない。  
2 職員数は、24年3月31日現在の人数である。

##### イ 特記事項

### ② 職員の基本給、平均月収額及び平均年齢の状況 (25年4月1日現在)

| 区 分     | 平均年齢   | 基本給       | 平均月収額     |
|---------|--------|-----------|-----------|
| 嘉 手 納 町 | 38.0 歳 | 268,616 円 | 289,331 円 |
| 団 体 平 均 | 45.2 歳 | 353,532 円 | 520,684 円 |
| 事 業 者   | — 歳    | —         | — 円       |

(注) 平均月収額には、期末・勤勉手当等を含む。

### ③ 職員の手当の状況

#### ア 期末手当・勤勉手当

| 水道事業   |                         | 嘉手納町(一般行政職)                                    |                         |
|--|-------------------------|--|-------------------------|
| 1人当たり平均支給額(25年度)                               | 1,160 千円                | 1人当たり平均支給額(25年度)                               | 1,261 千円                |
| (25年度支給割合)                                     |                         | (25年度支給割合)                                     |                         |
| 期末手当<br>3.95 月分<br>( — )月分                     | 勤勉手当<br>— 月分<br>( — )月分 | 期末手当<br>3.95 月分<br>( — )月分                     | 勤勉手当<br>— 月分<br>( — )月分 |
| (加算措置の状況)                                      |                         | (加算措置の状況)                                      |                         |
| 職制上の段階、職務の級等による加算措置<br>・役職加算 5~10%<br>・管理職加算 — |                         | 職制上の段階、職務の級等による加算措置<br>・役職加算 5~10%<br>・管理職加算 — |                         |

(注) ( )内は、再任用職員に係る支給割合である。

#### イ 退職手当 (25年4月1日現在)

| 水道事業       |                    |          | 嘉手納町(一般行政職) |                    |           |
|------------|--------------------|----------|-------------|--------------------|-----------|
| (支給率)      | 自己都合               | 勸奨・定年    | (支給率)       | 自己都合               | 勸奨・定年     |
| 勤続20年      | 23.03 月分           | 28.79 月分 | 勤続20年       | 23.03 月分           | 28.79 月分  |
| 勤続25年      | 32.83 月分           | 38.96 月分 | 勤続25年       | 32.83 月分           | 38.96 月分  |
| 勤続35年      | 46.55 月分           | 55.86 月分 | 勤続35年       | 46.55 月分           | 55.86 月分  |
| 最高限度額      | 55.86 月分           | 55.86 月分 | 最高限度額       | 55.86 月分           | 55.86 月分  |
| その他の加算措置   | 定年前早期退職特例措置(2~20%) |          | その他の加算措置    | 定年前早期退職特例措置(2~20%) |           |
| 1人当たり平均支給額 | — 千円               | — 千円     | 1人当たり平均支給額  | * 千円               | 22,984 千円 |

(注) 退職手当の1人当たり平均支給額は、24年度に退職した職員に支給された平均額である。

ウ 地域手当 嘉手納町制度無し

エ 特殊勤務手当（25年4月1日現在）

|                         |                     |          |              |
|-------------------------|---------------------|----------|--------------|
| 支給実績(24年度決算)            |                     | 60 千円    |              |
| 支給職員1人当たり平均支給年額(24年度決算) |                     | 60,000 円 |              |
| 職員全体に占める手当支給職員の割合(25年度) |                     | — %      |              |
| 手当の種類(手当数)              |                     | 1種類      |              |
| 手当の名称                   | 主な支給対象職員            | 主な支給対象業務 | 左記職員に対する支給単価 |
| 水道技術管理者手当               | 町長より水道技術管理者に任命された職員 | —        | 月額5,000円     |

オ 時間外勤務手当

|                       |        |
|-----------------------|--------|
| 支給実績（24年度決算）          | 471 千円 |
| 職員1人当たり平均支給年額（24年度決算） | 79 千円  |
| 支給実績（23年度決算）          | 802 千円 |
| 職員1人当たり平均支給年額（23年度決算） | 134 千円 |

（注）時間外勤務手当には、休日勤務手当を含む。

カ その他の手当（25年4月1日現在）

| 手当名   | 内容及び支給単価   | 一般行政職の制度との異同 | 一般行政職の制度と異なる内容 | 支給実績(24年度決算) | 支給職員1人当たり平均支給年額(24年度決算) |
|-------|--|--------------|----------------|--------------|-------------------------|
| 扶養手当  | ①配偶者13,000円<br>②配偶者以外の扶養親族6,500円<br>③配偶者がいない場合の扶養親族1人目のみ11,000円<br>④16歳～22歳の特定期間にある扶養親族5,000円加算                          | 同            |                | 1,110 千円     | 277,500 円               |
| 住居手当  | [借家・貸間]<br>支給限度額 27,000円   | 同            |                | 312 千円       | 312,000 円               |
| 通勤手当  | 通勤距離が片道2km以上の者<br>①交通機関利用者<br>1ヶ月の運賃相当額 ただし、45,000円を越えるときはその額と45,000円の差の2分の1を加算した額<br>②自動車等使用者<br>距離区分に応じて2,000円～24,500円 | 同            |                | 148 千円       | 49,200 円                |
| 管理職手当 | 給料月額に支給割合を乗じて得た額<br>①課長級100分の10  | 同            |                | 475 千円       | 474,540 円               |