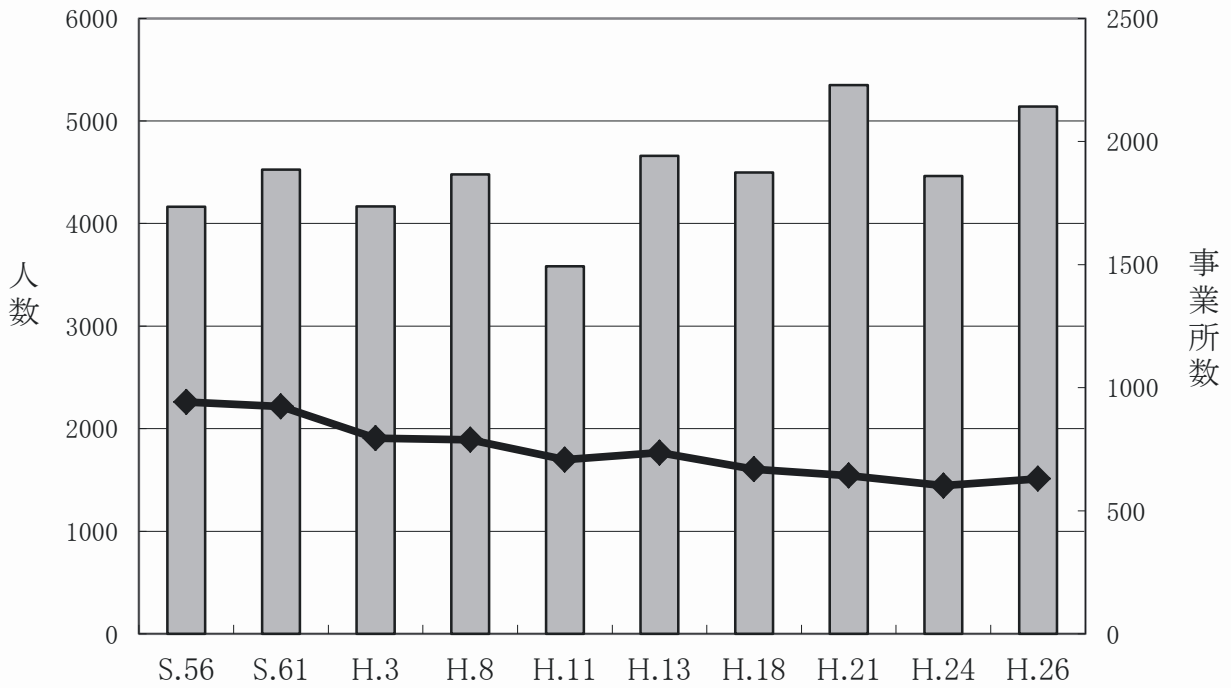
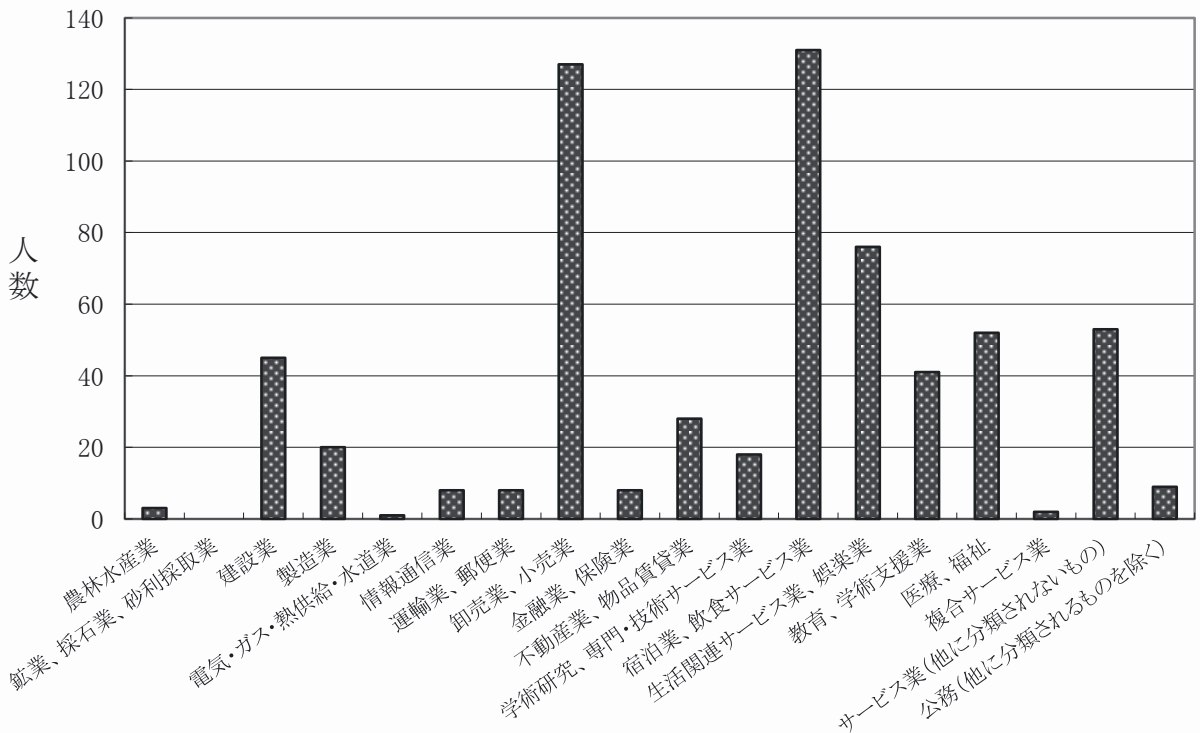


事業所数・従業者数の推移 (各年10月1日現在 ※平成21年は7月1日現在)



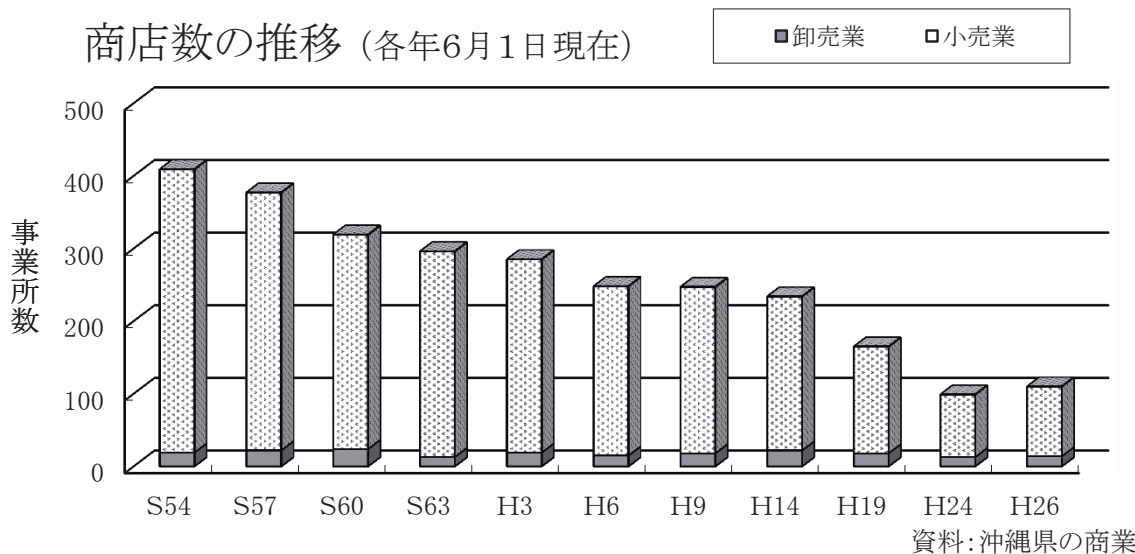
資料:事業所・企業統計調査

産業別従業者数 (平成21年7月1日現在)

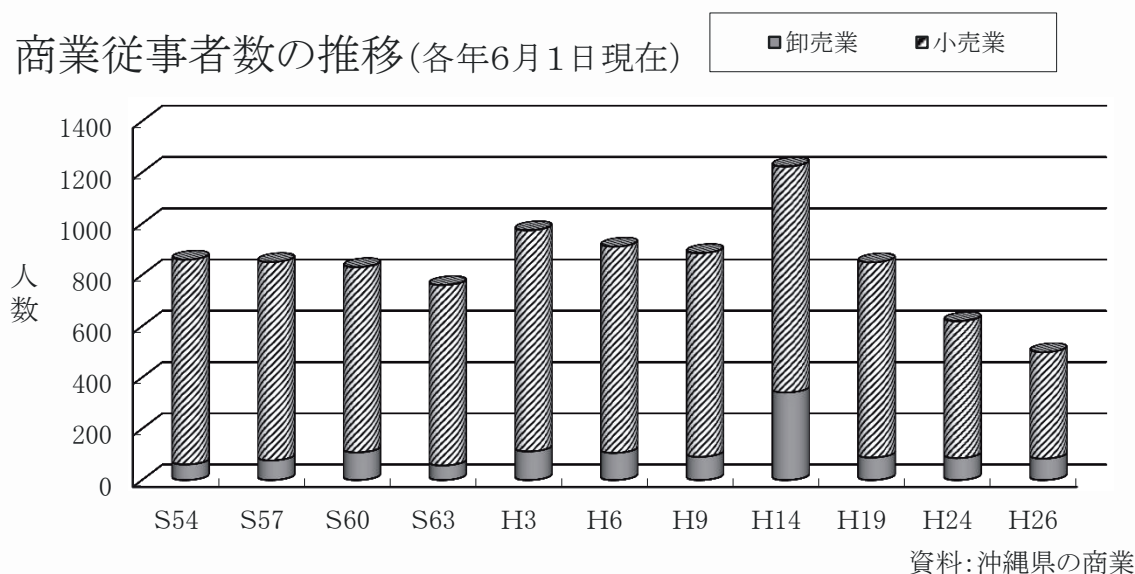


資料:事業所・企業統計調査

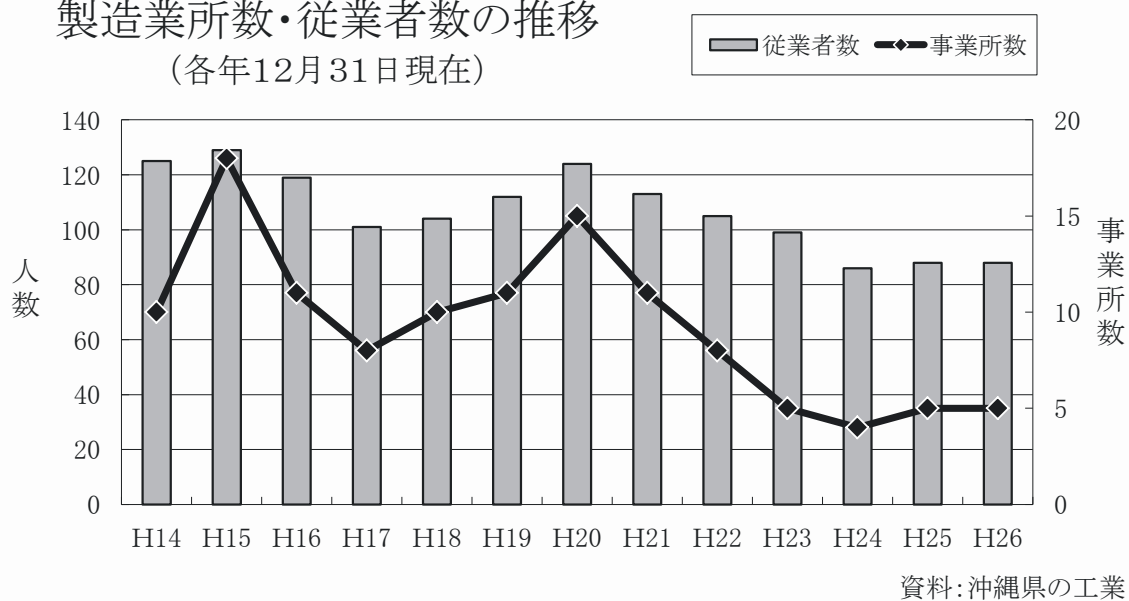
商店数の推移 (各年6月1日現在)



商業従事者数の推移 (各年6月1日現在)



製造業所数・従業者数の推移
(各年12月31日現在)



1 産業別事業所数及び従業者数

各年10月1日現在(平成21年は7月1日現在)

単位：事業所、人

産業（大分類）	平成 21 年				平成 24 年				平成 26 年			
	事業所数	従業者数			事業所数	従業者数			事業所数	従業者数		
		総数	男	女		総数	男	女		総数	男	女
全 産 業	643	5,350	2,672	2,665	602	4,462	2,109	2,340	630	5,140	2,614	2,526
A . 農 業 、 林 業	-	-	-	-	1	7	6	1	2	12	10	2
B . 漁 業	-	-	-	-	-	-	-	-	1	1	-	1
農 林 漁 業	3	10	9	1	-	-	-	-	-	-	-	-
鉱 業	-	-	-	-	-	-	-	-	-	-	-	-
C . 鉱業、採石業、砂利採取業	-	-	-	-	-	-	-	-	-	-	-	-
D . 建 設 業	51	655	558	97	50	610	521	89	45	486	405	81
E . 製 造 業	13	117	81	36	16	127	92	35	20	136	97	39
F . 電気・ガス・熱供給・水道業	1	8	7	1	-	-	-	-	1	11	10	1
運 輸 業 、 通 信 業	-	-	-	-	-	-	-	-	-	-	-	-
運 輸 業	-	-	-	-	-	-	-	-	-	-	-	-
H . 運 輸 業 、 郵 便 業	13	129	120	9	10	127	117	10	8	79	73	6
卸 売 ・ 小 売 業 、 飲 食 店	-	-	-	-	-	-	-	-	-	-	-	-
G . 情 報 通 信 業	9	156	109	47	9	119	88	31	8	115	86	29
I . 卸 売 業 、 小 売 業	146	794	294	478	126	787	328	446	127	754	318	436
J . 金 融 業 、 保 険 業	10	120	32	88	11	129	37	92	8	125	28	97
不 動 産 業	-	-	-	-	-	-	-	-	-	-	-	-
K . 不 動 産 業 、 物 品 賃 貸 業	28	108	62	46	27	134	77	57	28	126	72	54
L . 学 術 研 究 、 専 門 ・ 技 術 サ ー ビ ス 業	20	64	41	23	12	48	28	20	18	63	33	30
飲 食 店 、 宿 泊 業	-	-	-	-	-	-	-	-	-	-	-	-
M . 宿 泊 業 、 飲 食 サ ー ビ ス 業	136	517	157	360	125	588	193	395	131	613	197	416
N . 生 活 関 連 サ ー ビ ス 業 、 娯 楽 業	74	159	53	106	63	189	83	106	76	213	83	130
O . 教 育 、 学 習 支 援 業	38	327	117	210	28	95	27	68	41	329	120	209
P . 医 療 、 福 祉	32	578	138	440	36	587	175	412	52	840	279	561
Q . 複 合 サ ー ビ ス 事 業	4	34	19	15	2	32	16	16	2	29	15	14
サ ー ビ ス 業	-	-	-	-	-	-	-	-	-	-	-	-
R . サ ー ビ ス 業 (他 に 分 類 さ れ な い も の)	56	797	303	494	51	883	321	562	53	448	249	199
S . 公 務 (他 に 分 類 さ れ な い も の)	9	777	572	205	35	-	-	-	9	760	539	221

注：就業者数に男女別の不詳を含む。
注：平成24年は経済センサス活動調査
注：平成26年は経済センサス基礎調査

資料：事業所・企業統計調査

2 中部市町村別事業所数及び従業者数

各年10月1日現在(平成21年は7月1日現在)

単位：事業所、人

市町村	平成 24 年		平成 26 年		増加率(%) 平成24年～平成26年		平成26年1km ² 当りの	
	事業所数	従業者数	事業所数	従業者数	事業所数	従業者数	事業所数	従業者数
宜 野 湾 市	3,901	29,300	3,781	34,594	-3.1	18.1	198.0	1,487
浦 添 市	5,231	53,339	5,368	58,450	2.6	9.6	271.5	2,768
沖 縄 市	5,888	43,231	5,581	48,682	-5.2	12.6	120.2	882
う る ま 市	4,611	31,586	4,568	38,821	-0.9	22.9	53.6	367
読 谷 村	1,156	7,988	1,187	9,374	2.7	17.4	32.9	227
嘉 手 納 町	602	4,462	630	5,140	4.7	15.2	40.0	297
北 谷 町	1,390	11,087	1,400	12,589	0.7	13.5	100.9	805
北 中 城 村	624	4,078	593	5,146	-5.0	26.2	54.1	354
中 城 村	665	6,023	708	6,848	6.5	13.7	43.0	390
西 原 町	1,337	16,676	1,346	17,894	0.7	7.3	84.4	1,053

注：就業者数に男女別の不詳を含む。
注：平成24年は経済センサス活動調査
注：平成26年は経済センサス基礎調査

資料：事業所・企業統計調査

3 産業（大分類）・従業者規模別事業所数及び従業者数

各年10月1日現在(平成21年は7月1日現在)

産 業（大分類）	総 数		民					
			総 数		1 ～ 4 人		5 ～	
	事業所数	従業者数	事業所数	従業者数	事業所数	従業者数	事業所数	
昭 和 53 年	889	3,444	868	2,973	730	1,389	89	
昭 和 56 年	942	4,163	921	3,736	727	1,312	118	
昭 和 61 年	924	4,526	900	4,030	684	1,284	130	
平 成 3 年	795	4,168	771	3,650	608	1,135	81	
平 成 8 年	789	4,480	761	3,960	571	1,047	94	
平 成 11 年	708	3,584	708	3,584	538	964	89	
平 成 13 年	736	4,659	706	4,000	519	997	94	
平 成 18 年	669	4,498	641	3,903	471	893	83	
平 成 21 年	643	5,350	614	4,205	431	814	95	
平 成 24 年	567	4,462	567	4,462	377	756	95	
A 農 業 ， 林 業	1	7	1	7	0	0	1	
B 漁 業	0	0	0	0	0	0	0	
C 鉱業，採石業，砂利採取業	0	0	0	0	0	0	0	
D 建 設 業	50	610	50	610	9	26	21	
E 製 造 業	16	1,247	16	1,247	11	11	1	
F 電気・ガス・熱供給・水道業	0	0	0	0	0	0	0	
G 情 報 通 信 業	9	119	9	119	6	16	0	
H 運 輸 業 ， 郵 便 業	10	6	10	6	6	6	0	
I 卸 売 業 ， 小 売 業	126	787	126	787	83	174	21	
J 金 融 業 ， 保 険 業	11	129	11	129	3	6	2	
K 不 動 産 業 ， 物 品 賃 貸 業	27	134	27	134	20	37	4	
L 学術研究，専門・技術サービス	12	48	12	48	9	21	2	
M 宿泊業，飲食サービス業	125	588	125	588	102	211	14	
N 生活関連サービス業， 娯 楽 業	63	189	63	189	57	91	3	
O 教育，学習支援業	28	95	28	95	22	40	5	
P 医 療 ， 福 祉	36	587	36	587	10	23	16	
Q 複 合 サ ー ビ ス 事 業	2	32	2	32	0	0	0	
R サ ー ビ ス 業 (他 に 分 類 さ れ な い も の)	51	883	51	883	39	77	5	

注：平成11年は簡易調査の為、国・公共企業体・地方公共団体の調査は行なわれていない。

注：平成21年は「経済センサス基礎調査」

単位：事業所、人

営							国・公共企業体 地方公共団体	
9 人	10 ～ 19 人		20 ～ 29 人		30 人 以上			
従業者数	事業所数	従業者数	事業所数	従業者数	事業所数	従業者数	事業所数	従業者数
566	30	416	13	319	6	283	21	471
745	44	593	17	417	15	669	21	427
833	50	659	19	421	17	833	24	496
511	50	705	14	338	18	961	24	518
599	53	728	23	545	20	1,041	28	520
570	48	660	17	408	16	982	-	-
591	55	712	20	509	18	1,191	30	659
530	46	608	19	440	22	1,432	28	595
578	46	592	16	386	26	1,835	29	1,145
598	44	547	18	440	32	2,121	-	-
7	0	0	0	0	0	0	0	0
0	0	0	0	0	0	0	0	0
0	0	0	0	0	0	0	0	0
142	10	121	5	125	5	196	0	0
5	2	20	1	22	1	52	0	0
0	0	0	0	0	0	0	0	0
0	1	13	0	0	2	90	0	0
0	1	11	1	22	2	88	0	0
125	12	143	3	69	6	276	0	0
14	4	54	1	24	1	31	0	0
27	1	13	2	57	0	0	0	0
10	1	17	0	0	0	0	0	0
83	2	22	4	96	3	176	0	0
20	1	13	0	0	2	65	0	0
30	0	0	1	25	0	0	0	0
101	6	70	0	0	4	393	0	0
0	2	32	0	0	0	0	0	0
34	1	18	0	0	6	754	0	0

資料：事業所・企業統計調査

4 中部市町村・産業別（大分類）事業所数及び従業者数

平成24年2月1日現在

市町村名	総数		A. 農業, 林業		B. 漁業		C. 鉱業, 採石業, 採砂利採取業		D. 建設業		E. 製造業		F. 電気, ガス, 熱供給, 水道		G. 情報通信業		H. 運輸業, 郵便業	
	事業所数	従業者数	事業所数	従業者数	事業所数	従業者数	事業所数	従業者数	事業所数	従業者数	事業所数	従業者数	事業所数	従業者数	事業所数	従業者数	事業所数	従業者数
宜野湾市	3,901	29,300	1	31	1	3	2	28	242	2,927	106	1,498	-	-	53	1,132	53	1,235
浦添市	5,231	53,339	1	3	1	11	3	18	353	4,139	161	3,329	4	1,076	88	3,042	104	3,108
沖縄市	5,888	43,231	5	44	-	-	1	2	293	2,930	181	1,464	-	-	33	264	64	1,642
うるま市	4,611	31,586	19	112	3	24	4	18	337	3,289	248	3,299	5	262	29	491	85	1,163
読谷村	1,156	7,988	6	97	-	-	-	-	77	587	163	1,153	-	-	9	42	17	187
嘉手納町	602	4,462	1	7	-	-	-	-	50	610	16	127	-	-	9	119	10	127
北谷町	1,390	11,087	1	4	-	-	-	-	69	582	22	159	-	-	15	91	19	285
北中城村	624	4,078	1	5	1	1	-	-	56	578	14	97	-	-	2	6	22	115
中城村	665	6,023	3	30	1	4	2	29	100	903	50	602	-	-	9	154	17	117
西原町	1,337	16,676	4	36	-	-	-	-	154	1,651	116	2,993	-	-	11	50	27	709

資料：平成24年「経済センサス活動調査」

単位：事業所、人

I. 卸売業 小売業		J. 金融業 保険業		K. 不動産業 物品貸業		L. 学習研 究・技術 専門・サー ビス業		M. 宿泊業 飲食サー ビス業		N. 生活関 連サービ ス業		O. 教育支 援 学習業		P. 医療社 福		Q. 複合サ ービス業		R. サービス業 (他に分 類されな いもの)	
事業 所数	従業 者数	事業 所数	従業 者数	事業 所数	従業 者数	事業 所数	従業 者数	事業 所数	従業 者数	事業 所数	従業 者数	事業 所数	従業 者数	事業 所数	従業 者数	事業 所数	従業 者数	事業 所数	従業 者数
943	7,102	41	408	352	1,124	154	920	592	3,717	342	1,561	202	1,654	255	3,791	19	183	208	1,986
1,152	14,204	81	981	628	1,725	248	1,873	662	3,681	407	2,161	209	1,260	371	7,177	22	198	344	5,336
1,373	8,838	82	895	453	1,637	199	1,004	1,131	6,810	552	2,049	297	1,644	376	8,777	19	196	400	5,035
1,083	7,467	40	388	512	987	163	919	639	3,472	428	1,749	191	756	280	4,719	26	195	333	2,275
226	1,551	7	51	54	173	24	75	162	1,320	125	866	66	314	73	965	7	67	86	540
126	787	11	129	27	134	12	48	125	588	63	189	28	95	36	587	2	32	51	883
361	2,715	21	190	147	606	37	177	254	2,889	169	954	58	279	79	970	5	26	74	1,160
137	623	13	66	89	258	23	122	70	724	50	192	26	120	32	963	3	32	52	176
167	928	2	28	54	193	15	132	40	273	42	460	30	168	41	1,636	2	41	64	325
340	3,670	8	77	43	150	27	225	157	1,046	95	500	102	2,109	75	2,503	6	58	111	895

資料：事業所・企業統計調査

5 商店数、従業者数及び年間販売額の推移

平成26年7月1日現在

単位：事業所、人

年次	総数		卸売業		小売業		年間販売額 (万円)
	商店数	従業者数	商店数	従業者数	商店数	従業者数	
昭和57年	377	851	22	77	355	774	778,856
昭和60年	319	831	24	108	295	723	730,637
昭和63年	296	761	13	57	283	704	830,310
平成3年	285	975	19	112	266	863	1,126,677
平成6年	248	911	15	106	233	805	1,535,125
平成9年	247	886	18	91	229	795	1,298,048
平成14年	234	1224	22	342	212	882	1,521,471
平成19年	165	850	18	88	147	762	1,263,150
平成26年	98	511	14	96	84	415	872,034

資料：平成26年商業統計調査

6 中部市町村別商店数、従業者数及び年間販売額

平成26年7月1日現在

市町村	総数		卸売業		小売業		年間販売額 (万円)
	商店数	従業者数	商店数	従業者数	商店数	従業者数	
宜野湾市	638	5,503	131	1,721	507	3,782	15,016,451
浦添市	809	10620	307	5,624	502	4,996	50,171,554
沖縄市	895	5328	122	905	773	4,423	11,394,159
うるま市	732	5524	87	754	645	4,770	11,298,799
読谷村	167	1298	21	306	146	992	1,875,568
嘉手納町	98	511	14	96	84	415	872,034
北谷町	235	2147	20	113	215	2,034	3,579,586
北中城村	81	432	6	42	75	390	973,505
中城村	114	724	19	79	95	645	1,718,995
西原町	251	2339	47	562	204	1,777	7,822,080

資料：平成26年商業統計調査

7 年次別製造業の状況

各年12月31日現在

単位：万円

年次	事業所数	従業者数	現金給与総額	原材料使用額等	製造品出荷額	粗付加価値額
平成15年	18	129	38,102	35,138	96,949	58,904
16年	11	119	36,216	37,367	96,695	56,559
17年	8	101	36,384	30,192	79,607	47,094
18年	10	104	36,672	34,736	84,906	59,575
19年	11	112	34,865	40,119	109,944	71,519
20年	15	124	33,992	40,106	94,295	51,721
21年	11	113	32,398	35,496	93,962	55,908
22年	8	105	30,810	32,339	90,375	55,337
23年	5	99			87,567	
24年	4	86	28,835	31,166	101,875	67,575
25年	5	88	30,863	32,668	99,229	63,441
26年	5	88	32,123	33,451	103,739	65,602

注：平成19年から「原材料使用額等」及び「製造品出荷額等」の定義を変更。資料：沖縄県の工業

注：平成20年以前は、西暦末尾0,3,5,8年については全数調査を実施。

注：平成20年より工業統計用産業分類改定。

注：平成23年は平成24年経済センサスー活動調査結果の数値

8 中部市町村別製造業の状況

平成28年3月31日現在

単位：万円

市町村	事業所数	従業者数	現金給与総額	原材料使用額等	製造品出荷額	粗付加価値額
宜野湾市	35	580	147,883	300,186	538,173	224,119
浦添市	56	2,372	648,398	3,622,850	5,696,045	1,945,077
沖縄市	90	1,442	415,432	3,083,464	4,181,428	1,044,193
うるま市	144	3,003	807,838	2,573,058	4,333,942	1,643,919
読谷村	39	958	254,589	828,636	1,391,931	461,323
嘉手納町	5	88	32,123	33,451	103,739	65,602
北谷町	9	94	21,703	58,694	113,277	46,317
北中城村	3	62	14,477	14,115	36,576	20,953
中城村	26	583	170,820	644,203	998,072	331,322
西原町	76	2,744	919,700	23,799,760	25,131,996	681,575

注：平成19年から「原材料使用額等」及び「製造品出荷額等」の定義を変更。資料：沖縄県の工業

注：平成20年以前は、西暦末尾0,3,5,8年については全数調査を実施。

注：平成20年より工業統計用産業分類改定。

注：平成26年 工業統計調査結果 確報

9 産業（中分類）別工業事業所数

各年12月31日現在

単位：事業所

産 業（中分類）	平成 21年	平成 22年	平成 23年	平成 24年	平成 25年	平成 26年
（製造業）計	11	8	5	4	5	5
食 料 品 製 造 業	3	3	-	2	2	2
飲料・飼料・たばこ製造業	-	-	-	-	-	-
織 維 工 業	-	1	-	-	-	-
衣服・その他の繊維製品製造業	-	-	-	-	-	-
木材・木製品製造業(家具を除く)	-	-	-	-	-	-
家具、装備品製造業	-	-	-	-	-	-
パルプ、紙、紙加工品製造業	-	-	-	-	-	-
印刷同関連産業	3	3	-	1	1	1
化 学 工 業	1	1	-	1	1	1
石油製品、石炭製品製造業	-	-	-	-	-	-
プラスチック製品製造業	-	-	-	-	-	-
ゴ ム 製 品 製 造 業	-	-	-	-	-	-
なめし革、同製品、毛皮製造業	-	-	-	-	-	-
窯業、土石製品製造業	2	-	-	-	-	-
鉄 鋼 業	-	-	-	-	-	-
非鉄金属製造業	-	-	-	-	-	-
金属製品製造業	1	-	-	-	1	1
一般機械器具製造業	-	-	-	-	-	-
電気機械器具製造業	-	-	-	-	-	-
生産用機械器具製造業	1	-	-	-	-	-
情報通信機器器具製造業	-	-	-	-	-	-
電子部品・デバイス製造	-	-	-	-	-	-
輸送用機械器具製造業	-	-	-	-	-	-
精密機械器具製造業	-	-	-	-	-	-
その他の機械器具製造業	-	-	-	-	-	-
パイナップル缶詰製造業	-	-	-	-	-	-
砂 糖 製 造 業	-	-	-	-	-	-

注：平成19年から「原材料使用額等」及び「製造品出荷額等」の定義を変更。

注：平成20年以前は、西暦末尾0,3,5,8年については全数調査を実施。

注：平成20年より工業統計用産業分類改定。

注：平成23年は平成24年に経済センサスー活動調査が実施されたため、数値の詳細なし。

資料：沖縄県の工業