

# 7月 ふたば

嘉手納町第二保育所  
平成 22 年 7 月 1 日  
956-1219

## 保育目標

からだを十分に動かし、いろいろな夏の遊びを楽しむ



知っておこう!

## 食中毒

梅雨明けと共に、子ども達の大好きな季節になりました。夏ならではの、プール遊び・水遊びなどを計画しています。しかし、日差しが強くと暑い日が続くと食欲が落ち体調を崩すこともあります。水分補給を十分に行い健康に過ごせるよう留意して保育を行っていきたいと思います。

### 0-157 (病原性大腸菌の一種)

激しい腹痛や水様性の下痢、血便、おう吐、発熱などが起き、脱水症状も伴います。特に子どもは重症化しやすく、最悪の場合、命にかかわることもあります。症状によっては入院が必要です。下痢が激しいときは、イオン飲料などで脱水症状を防ぎます。



### 行事予定

- 7日(水) 七夕まつり
- 8日(木) 給食試食会(ひまわり組)
- 15日(木) お弁当の日
- 19日(月) 海の日(休所)
- 20日(火) 避難訓練
- 29日(木) 誕生会  
(下旬) 身体測定  
(第2/第4火) リトミック

### クラスだより

#### すみれ組

★毎日元気いっぱいのおすみれ組。少しづつ「せんせい!」やお友達の名前もいえるようになって言葉も増えてきましたよ!

#### もも組

★つゆ空を吹き飛ばして、青空の下で遊びたーい! もも組さんの元気な子どもたちの声です。今月は思いっきり夏のあそびを楽しませたいです!

#### ちゅうりっぷ組

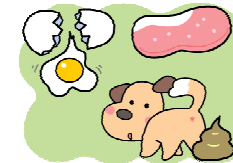
★「先生パズルしたーい」とパズルがマイブームのちゅうりっぷ組の子ども達。とても集中してパズルのピースを組み立てています。7月は戶外遊びも満喫したいと思います。

#### さくら組

★汗びっしょりになって夢中で遊ぶ姿・園での生活にすっかり慣れた子どもたちは、いろいろな遊びに挑戦しています。今子ども達は「三輪車」に乗るソーと燃えています♪。

### サルモネラ菌

食中毒の原因のトップで、主に卵や肉類など菌に汚染された食品によって感染します。また、イヌ、ネコ、ミドリガメなどペットの排せつ物からも感染することがあります。動物を



触ったあとは、きれいに手を洗うようにしましょう。10~72時間程度の潜伏期間のあと、発症。吐き気やおう吐、腹痛、下痢、発熱が起こり、4~5日続きます。

- 今月のうた... たなばたさま  
たなばたまつり  
水あそび
- わらべうた... いっちくたっち  
こうじゃーんまぐわー
- 手話ソング... きらきら星  
のんびり
- 食育ソング... すいかの名産  
ゴーヤーってどんなの

#### ひまわり組

★運動会に向けて竹馬の練習をしています。自ら挑戦し、二人の子どもが乗れるようになりましたよ。家庭でも励まして下さいね。

#### さくらんぼキッチン

★ つゆも明けて暑くなってきましたね。ご飯をいっぱい食べて夏バテしないようにしましょう。冷たい飲み物のとりすぎは食欲不振になるので気をつけてくださいね~!

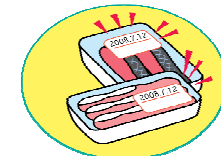
#### 看護師より

★いよいよ水遊びシーズン到来!! 元気な子ども達の水着姿のショーが楽しみです。

### 食中毒予防法



食事の前後、手指をよく洗う



食品は早めに食べる



野菜類はよく肉、魚はよく

