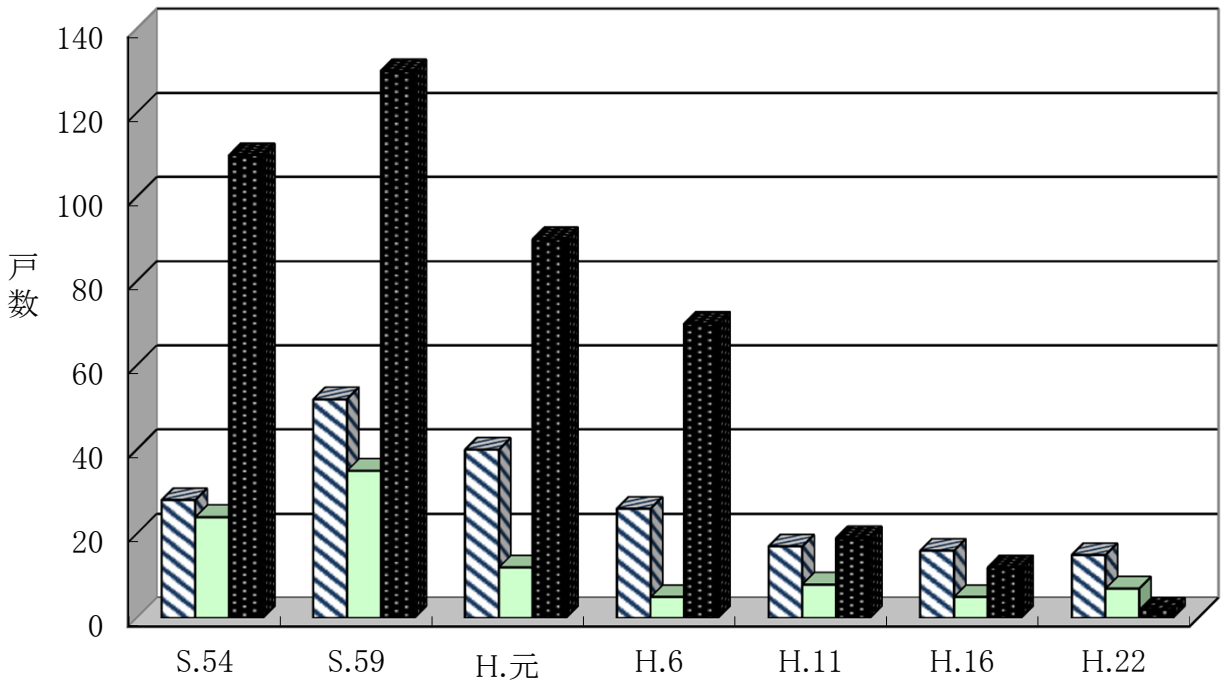
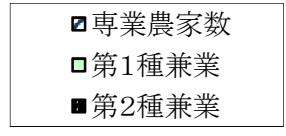


専業・兼業別農家数の推移

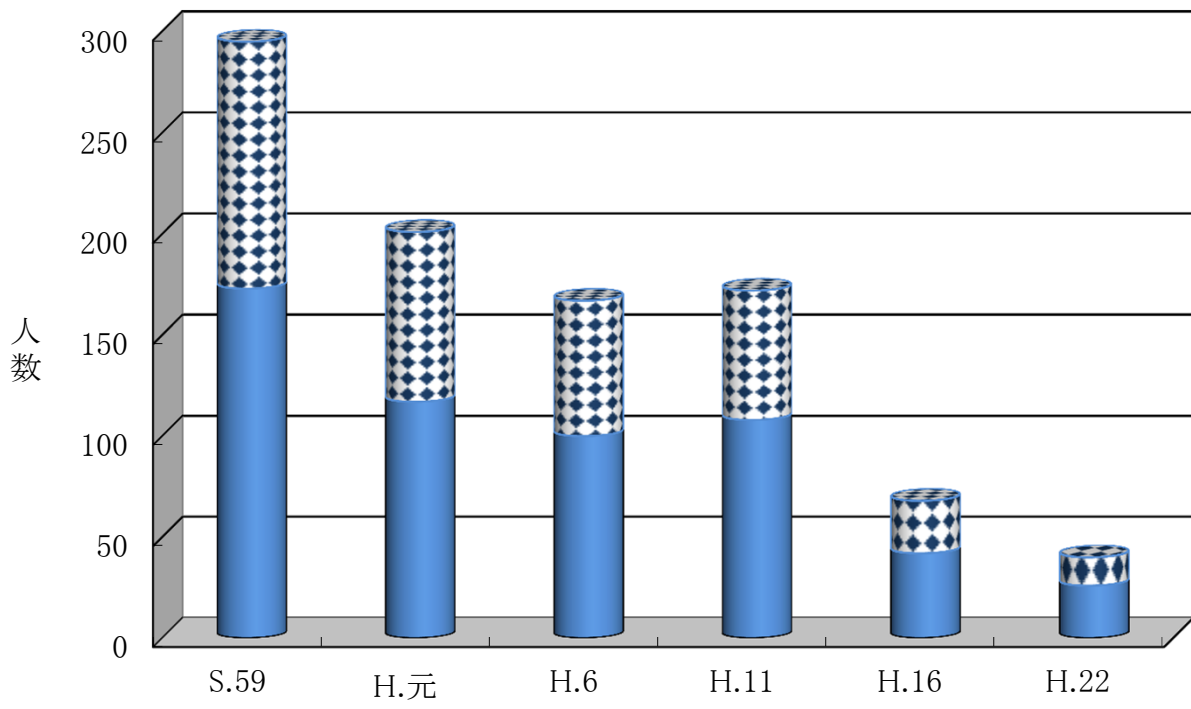
(各年12月1日現在 ※平成22年は2月1日現在)



資料: 沖縄県統計年鑑

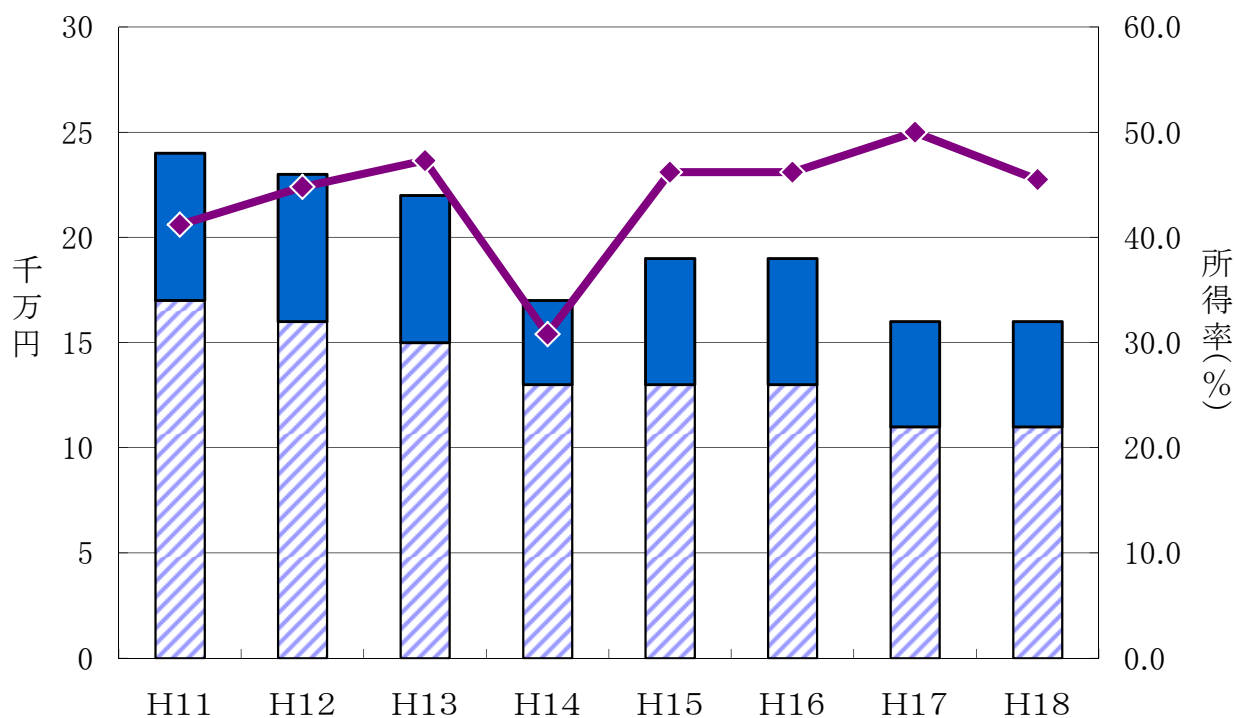
農業就業人口の推移

(各年12月1日現在 ※平成22年は2月1日現在)



資料: 農林業センサス

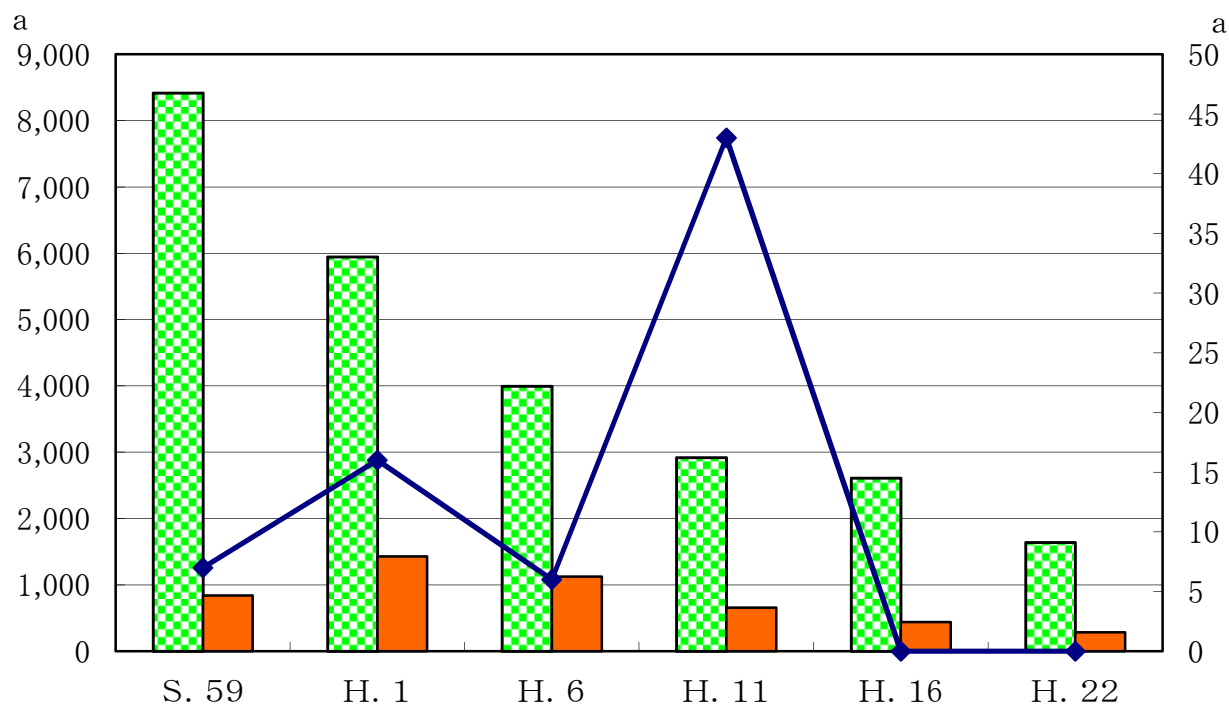
農業粗生産額の推移



資料: 沖縄県統計年鑑

経営耕地面積の推移

(各年12月1日現在 ※平成22年は2月1日現在)



資料: 沖縄県統計年鑑

1 専業・兼業別農家数の推移

各年12月1日(平成22年は2月1日現在)

単位：戸

年次	総農家数	専業農家数	兼業農家数		
			計	第1種兼業	第2種兼業
昭和54年	162	28	134	24	110
59年	217	52	165	35	130
平成元年	142	40	102	12	90
6年	101	26	75	5	70
11年	44	17	27	8	19
16年	33	16	17	5	12
22年	24	15	9	7	2

資料：沖縄県統計年鑑

2 中部市町村別専業・兼業別農家数

平成22年2月1日現在

単位：戸

市町村	総農家数	専業農家数	兼業農家数		
			計	第1種兼業	第2種兼業
宜野湾市	45	18	27	7	20
浦添市	34	15	19	7	12
沖縄市	154	55	99	46	53
うるま市	659	341	318	124	194
読谷村	239	111	128	43	85
嘉手納町	24	15	9	7	2
北谷町	2	×	×	×	×
北中城村	45	19	26	9	17
中城村	174	65	109	43	66
西原町	114	40	74	27	47

資料：沖縄県統計年鑑

注：「兼業農家」とは、世帯員中に兼業従事者が1人以上いる農家。

「第1種兼業農家」とは農業収入を主とする兼業農家。

「第2種兼業農家」とは農業収入を従とする兼業農家。

注：「×」は秘密保護のため数を秘匿したことを示す。ただし、秘匿した数は総数に含まれる。

3 農家人口、年齢別世帯人員数の推移

各年12月1日(平成22年は2月1日現在)

単位：人

年次	区分	総数	14歳以下	15歳	16～19歳	20～29歳	30～39歳	40～49歳	50～59歳	60～69歳	70歳以上
昭和59年	男	495	51	8	38	111	56	48	75	56	52
	女	449	58	12	24	76	40	41	79	65	54
	総数	944	109	20	62	187	96	89	154	121	106
平成元年	男	293	21	4	17	43	59	26	46	45	32
	女	261	27	5	11	34	33	21	49	45	36
	総数	554	48	9	28	77	92	47	95	90	68
6	男	224	21	2	7	28	37	30	24	43	32
	女	188	16	2	8	21	24	19	17	52	29
	総数	412	37	4	15	49	61	49	41	95	61
11	男	176	18		7	16	26	26	19	29	35
	女	151	13		6	14	20	18	20	27	33
	総数	327	31		13	30	46	44	39	56	68
16	男	71	6		5	6	6	11	10	12	15
	女	51	3		3	4	6	8	5	8	14
	総数	122	9		8	10	12	19	15	20	29
22	男	40	-		3	4	2	6	9	5	11
	女	34	1		-	6	3	4	5	4	11
	総数	74	1		3	10	5	10	14	9	22

注：平成11年度からは、15歳～19歳で区分されている。

資料：沖縄県統計年鑑

4 農産物販売規模別農家数の推移

各年12月1日(平成22年は2月1日現在)

単位：戸

年次	総農家数	販売なし	15万円未満	15～50万円	50～100万円	100～200万円	200～300万円	300～500万円	500～1,000万円	1,000～1,500万円	1,500～2,000万円	2,000万円以上
昭和59年	217	57	(10万円未満) 32	(10～50万円) 58	23	37	6	-	3	-	-	1
平成元年	142	34	15	40	19	20	9	4	-	-	-	1
6年	101	29	8	29	16	8	5	3	1	1	-	1
11年	44	3	4	8	11	10	2	2	1	-	2	1
16年	33	-	(50万円未満) 13		3	5	7	3	2	-	-	-
22年	25	-	(50万円未満) 12		2	4	4	1	2	-	-	-

資料：沖縄県統計年鑑

5 経営耕地の規模別農家数の推移

各年12月1日(平成22年は2月1日現在)

単位：戸

年次	総数	例外 規定	0.1ha～	0.3ha～	0.5ha～	1.0ha～	1.5ha～	2.0ha～	2.5ha～	3.0ha	以上
			0.3ha	0.5ha	1.0ha	1.5ha	2.0ha	2.5ha	3.0ha		
昭和59年	217	1	123	35	38	10	5	1	1	3	
平成元年	142	3	64	24	34	11	4	-	-	2	
6	101	-	51	14	18	11	6	-	1	-	
11	83	2	44	9	13	9	4	-	1	1	
16	33	-	4	7	12	5	2	1		2	
22	25	-	4	7	8	2	2	1		1	

注：「例外規定農家」とは、経営耕地面積が0.1ha未満であるが、調査期間前1年間の農産物販売額が15万円以上であった農家のことである。

資料：農林業センサス

注：各面積の区切り方は「ha以上～ha未満」とする。

6 経営耕地面積の推移

各年12月1日(平成22年は2月1日現在)

単位：a

年次	経営総面積	田		畑		樹園地	
		農家数	面積	農家数	面積	農家数	面積
59	9,265	2	7	211	8,419	25	839
平成元年	7,390	2	16	129	5,947	35	1,428
6	5,131	2	6	91	3,998	25	1,127
11	3,619	2	43	34	2,921	14	655
16	3,050	-	-	27	2,611	12	439
22	1,927	-	-	19	1,640	9	287

注：四捨五入のため、合計と内訳は一致しないことがある。

資料：沖縄県統計年鑑

7 軍用地内に黙認耕作地がある農家数と黙認耕作地面積の推移

各年12月1日現在

単位：a

年次	経営総面積		田		畑		樹園地	
	実農家数	面積	実農家数	面積	実農家数	面積	実農家数	面積
昭和59年	159	6,510	2	7	151	5,881	17	622
平成元年	119	6,219	2	16	110	5,175	27	1,028
6	69	3,606	2	6	63	2,654	20	946
11	71	4,009	2	43	61	3,271	16	695
16	29	2,777	-	-	24	2,413	10	364

注：2010年農林業センサスでは当該調査項目が削除されたため、平成18年版以降更新なし。

資料：沖縄県統計年鑑

8 就業状態別農家人口

平成22年2月1日現在

単位：人

年次		就業状態別		
		自営農業に従事した世帯数(農業従事者人口)	主に農業に従事した世帯数(農業就業人口)	うち普段仕事を主とする世帯数(基幹的農業従事者数)
平成22年	男	31	26	25
	女	20	14	13
	計	51	40	38

資料：農林業センサス

9 年齢別農業就業人口の推移

各年12月1日(平成22年は2月1日現在)

単位：人

年次	区分	総数	15歳～	20歳～	30歳～	40歳～	50歳～	60歳～	70歳～
			19歳	29歳	39歳	49歳	59歳	69歳	以上
昭和54年	男	138	13	11	6	9	35	33	31
	女	107	8	7	6	19	36	24	7
	総数	245	21	18	12	28	71	57	38
昭和59年	男	173	9	12	10	17	32	50	43
	女	122	4	5	9	17	41	35	11
	総数	295	13	17	19	34	73	85	54
平成元年	男	117	1	5	8	13	19	40	31
	女	84	-	1	3	12	29	26	13
	総数	201	1	6	11	25	48	66	44
6	男	100	2	3	6	7	16	37	29
	女	67	1	4	1	6	13	31	11
	総数	167	3	7	7	13	29	68	40
11	男	108	-	6	9	16	17	29	31
	女	64	-	3	4	5	14	21	17
	総数	172	-	9	13	21	31	50	48
16	男	42	3	1	2	5	7	12	12
	女	26	1	-	2	2	3	8	10
	総数	68	4	1	4	7	10	20	22
22	男	26	1	-	-	5	6	5	9
	女	14	-	-	-	-	4	2	8
	総数	40	1	-	-	5	10	7	17

注：平成元年以前の農業就業年齢は16歳以上であるため、平成元年以前の人口推移は「16歳～19歳」と読み替えるものとする。

資料：農林業センサス

10 さとうきび栽培型別生産実績の推移

当年10月から翌年9月

単位：ha、t

年 期	合 計		夏 植		春 植		株 出	
	面積	生産量	面積	生産量	面積	生産量	面積	生産量
2 年 ~ 3 年	45	2,565	2	175	10	371	33	2,019
3 年 ~ 4 年	46	2,525	2	185	6	214	38	2,126
4 年 ~ 5 年	43	2,405	2	177	5	186	36	2,042
5 年 ~ 6 年	34	2,003	5	289	3	143	26	1,571
6 年 ~ 7 年	29	1,531	4	240	5	188	20	1,103
7 年 ~ 8 年	29	1,685	4	280	5	233	20	1,172
8 年 ~ 9 年	26	1,184	2	156	5	179	19	849
9 年 ~ 10 年	28	1,204	1	80	3	119	24	1,005
10 年 ~ 11 年	22	1,692	1	100	2	123	19	1,469
11 年 ~ 12 年	18	1,412	3	229	3	165	12	1,018
12 年 ~ 13 年	19	1,234	1	111	4	178	13	945
13 年 ~ 14 年	20	1,388	2	169	4	215	14	1,005
14 年 ~ 15 年	19	1,010	1	94	3	145	15	771
15 年 ~ 16 年	19	1,201	2	97	4	176	14	928
16 年 ~ 17 年	20	1,253	1	57	2	145	17	1,051
17 年 ~ 18 年	19	915	1	32	2	126	17	757
18 年 ~ 19 年	19	1,037	1	102	5	204	14	731
19 年 ~ 20 年	21	1,172	1	60	7	323	13	789
20 年 ~ 21 年	18	1,190	0	24	4	215	14	951
21 年 ~ 22 年	20	847	1	83	4	154	15	609
22 年 ~ 23 年	18	259	0	21	6	304	12	534
23 年 ~ 24 年	19	578	0	4	8	256	10	318

資料：さとうきび及び甘しや糖生産実績

11 農業産出額と生産農業所得

年 期	農 業 粗生産額	耕 種								
		小 計	米	いも類	野 菜	果 実	花 き	工 芸 農作物	その他	
平成 11 年	17	8	-	1	1	1	1	3	0	
平成 12 年	16	8	-	1	1	1	1	3	0	
平成 13 年	15	7	-	1	1	1	1	3	0	
平成 14 年	13	6	-	1	1	1	1	2	0	
平成 15 年	13	6	-	1	1	1	1	3	0	
平成 16 年	13	5	-	1	1	1	1	3	3	
平成 17 年	11	5	-	1	1	1	1	2	0	
平成 18 年	11	6	-	1	1	2	1	2	-	

※平成21年版以降、沖縄県統計年鑑では当該項目削除
 ※四捨五入のため合計と内訳は一致しないことがある。

12 中部市町村別農業産出額と生産農業所得（平成18年）

市 町 村	農 業 粗生産額	耕 種								
		小 計	米	いも類	野 菜	果 実	花 き	工 芸 農作物	その他	
宜 野 湾 市	24	23	-	2	13	1	7	1	-	
浦 添 市	10	9	-	1	2	1	5	1	0	
沖 縄 市	257	100	-	3	10	7	77	4	0	
う る ま 市	518	289	0	10	43	13	158	64	0	
読 谷 村	182	145	-	23	10	2	85	26	-	
嘉 手 納 町	11	6	-	1	1	2	1	2	-	
北 谷 町	1	1	-	0	0	-	-	0	-	
北 中 城 村	14	13	-	1	3	2	4	3	-	
中 城 村	74	55	-	1	15	6	18	15	-	
西 原 町	60	47	-	1	24	2	8	12	-	

※平成21年版以降、沖縄県統計年鑑では当該項目削除
 ※四捨五入のため合計と内訳は一致しないことがある。

単位：千万円

畜産								加工 農産物	生産農 業所得	生産農業 所得率 (%)
小計	肉用牛	乳用牛	豚	鶏	その他					
					鶏卵	畜産物				
9	0	7	×	-	-	0	-	7	41.2	
9	1	6	×	-	-	0	-	7	44.8	
8	1	6	×	-	-	0	-	7	46.7	
8	1	5	×	-	-	0	-	4	30.8	
8	2	4	×	-	-	0	-	6	46.2	
7	1	4	×	-	-	0	-	6	46.2	
5	1	3	×	-	-	0	-	5	50.0	
5	1	×	×	-	-	0	-	5	45.5	

資料：沖縄県統計年鑑

単位：千万円

畜産								加工 農産物	生産農 業所得	生産農業 所得率 (%)
小計	肉用牛	乳用牛	豚	鶏	その他					
					鶏卵	畜産物				
1	0	-	×	0	0	×	-	16	66.7	
2	×	-	×	×	×	0	-	6	60.0	
157	17	50	61	×	×	×	-	110	42.8	
227	70	×	147	7	7	×	2	257	49.6	
36	12	×	15	9	9	×	-	103	56.6	
5	1	×	×	-	-	0	-	5	45.5	
0	-	-	-	-	-	0	-	1	100.0	
1	×	-	-	-	1	×	-	9	64.3	
18	2	-	×	×	×	0	-	42	56.8	
13	11	×	×	×	×	1	-	36	60.0	

資料：沖縄県統計年鑑

13 林野面積

各年12月1日(平成22年は2月1日現在)

年次	合 計					現 況	
	計	国 有	民 有			計	国 有
			公 有		私 有		
			都道府県	市町村			
平成2年	271	-	-	146	125	268	-
平成12年	259	-	-	106	153	259	-
平成16年	261	2	-	106	153	259	-
平成22年	262	3	-	106	153	261	2

14 中部市町村林野面積

平成22年2月1日現在

市町村	合 計					現 況	
	計	国 有	民 有			計	国 有
			公 有		私 有		
			都道府県	市町村			
宜野湾市	114	3	-	1	110	113	2
浦添市	80	1	8	4	67	79	-
沖縄市	856	4	42	439	371	856	4
うるま市	1,377	3	26	264	1,084	1,376	2
読谷村	871	27	13	369	462	869	25
嘉手納町	262	3	-	106	153	261	2
北谷町	102	7	1	4	90	95	-
北中城村	186	-	1	2	183	186	-
中城村	270	-	3	1	266	254	-
西原町	203	-	3	3	196	133	-

単位：ha

森 林 面 積			森 林 以 外 の 草 地				
民 有			計	国 有	民 有		
公 有		私 有			公 有		私 有
都 道 府 県	市 町 村				都 道 府 県	市 町 村	
-	146	122	3	-	-	-	3
-	106	153	-	-	-	-	-
-	106	153	2	2	-	-	-
-	106	153	1	1	-	-	-

資料：沖縄農林水産統計年報

単位：ha

森 林 面 積			森 林 以 外 の 草 地				
民 有			計	国 有	民 有		
公 有		私 有			公 有		私 有
都 道 府 県	市 町 村				都 道 府 県	市 町 村	
-	1	110	1	1	-	-	-
8	4	67	1	1	-	-	-
42	439	371	-	-	-	-	-
26	264	1,084	1	1	-	-	-
13	369	462	2	2	-	-	-
-	106	153	1	1	-	-	-
1	4	90	7	7	-	-	-
1	2	183	-	-	-	-	-
3	1	250	16	-	-	-	16
3	3	126	70	-	-	-	70

資料：沖縄農林水産統計年報

15 林種別森林面積（森林計画面積）

各年8月1日現在

年次	合計	樹			林		
		計			人工林		
		小計	針葉樹	広葉樹	小計	針葉樹	広葉樹
平成2年	267	256	200	56	5	-	5
平成12年	258	244	196	48	3	-	3

※第29次沖縄農林水産統計年報より更新なし。第38次沖縄県農林水産統計年報より当該項目削除。

16 中部市町村林種別森林面積（森林計画面積）

平成12年8月1日現在

市町村	合計	樹			林		
		計			人工林		
		小計	針葉樹	広葉樹	小計	針葉樹	広葉樹
沖縄県	103,454	93,912	19,020	74,892	11,921	7,790	4,131
石川市	455	442	373	69	2	-	2
具志川市	297	230	142	88	11	3	8
宜野湾市	87	53	6	47	0	-	-
浦添市	84	50	3	47	0	-	-
沖縄市	861	803	638	165	3	-	3
与那城町	266	155	32	123	26	1	25
勝連町	355	169	25	144	52	2	50
読谷村	846	775	470	305	5	1	4
嘉手納町	258	244	196	48	3	-	3
北谷町	90	74	39	35	0	-	-
北中城村	193	168	36	132	4	3	1
中城村	277	153	15	138	15	8	7
西原町	125	70	13	57	19	8	11

※第29次沖縄農林水産統計年報より更新なし。第38次沖縄県農林水産統計年報より当該項目削除。

単位：ha

地			竹 林	伐 採 跡 地	未 立 木 地
天 然 林					
小 計	針 葉 樹	広 葉 樹			
251	200	51	-	-	11
241	196	45	-	-	14

資料：沖縄農林水産統計年報

単位：ha

地			竹 林	伐 採 跡 地	未 立 木 地
天 然 林					
小 計	針 葉 樹	広 葉 樹			
81,991	11,230	70,761	195	105	9,242
440	373	67	-	-	13
219	139	80	-	-	67
53	6	47	-	-	34
50	3	47	-	-	34
800	638	162	-	-	58
129	31	98	-	-	111
117	23	94	-	-	186
770	469	301	-	-	71
241	196	45	-	-	14
74	39	35	-	-	16
164	33	131	-	-	25
138	7	131	-	-	124
51	5	46	-	-	55

資料：沖縄農林水産統計年報

17 家畜の飼育戸数及び頭羽数の推移

各年12月末現在

単位：頭、羽

年次	牛		馬	豚	山羊	水牛	鶏		うさぎ
	肉用	乳用					採卵鶏	ブロイラー	
平成2年	20	174	2	962	71	-	-	-	12
平成3年	12	182	4	1,182	81	-	14	-	20
平成4年	46	170	3	1,172	62	-	27	-	20
平成5年	94	176	5	1,064	57	-	165	-	10
平成6年	16	173	-	610	33	-	83	-	12
平成7年	20	169	4	567	46	-	55	-	6
平成8年	27	168	-	503	39	-	-	-	-
平成9年	20	156	3	556	40	0	20	0	0
平成10年	18	155	3	301	24	0	25	0	9
平成11年	39	147	1	325	18	1	15	0	26
平成12年	36	120	1	300	30	0	0	0	28
平成13年	42	121	0	282	27	0	0	0	54
平成14年	111	118	0	282	25	0	0	0	54
平成15年	107	118	0	282	25	0	0	0	54
平成16年	61	66	0	60	26	0	0	0	54
平成17年	37	50	0	252	13	0	0	0	54
平成18年	52	34	0	146	10	0	0	0	0
平成19年	29	22	0	99	6	0	0	0	0
平成20年	68	18	0	142	6	0	0	0	0
平成21年	62	12	0	155	19	0	0	0	0
平成22年	70	13	0	140	30	0	0	0	0

注：山羊頭数は、乳用山羊を除く。

資料：沖縄県統計年鑑