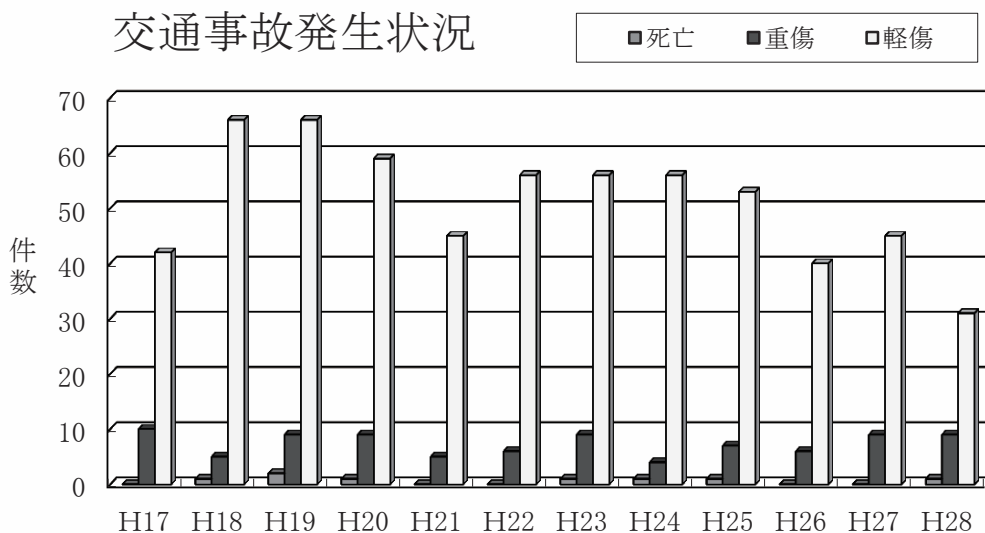
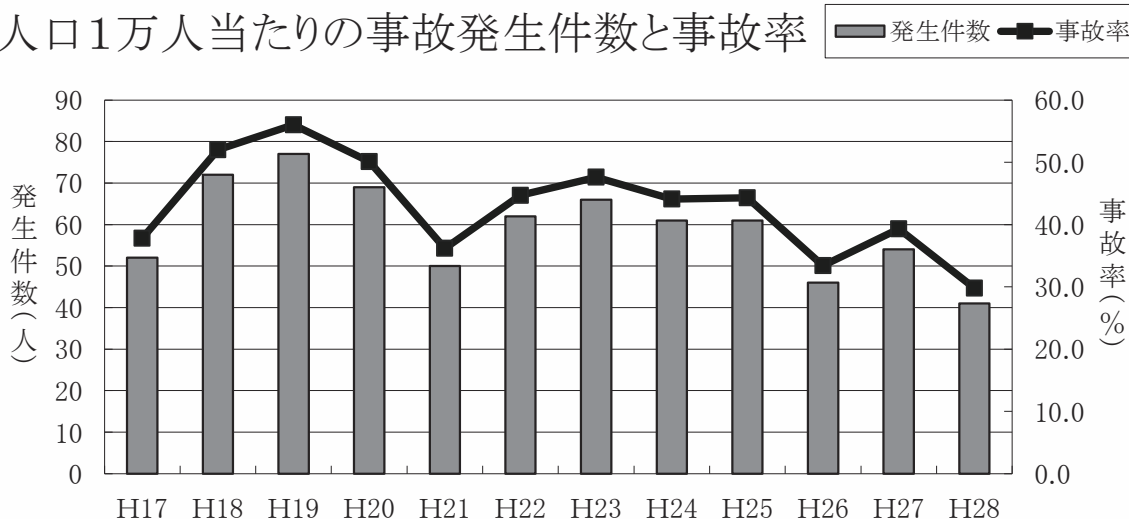


交通事故発生状況



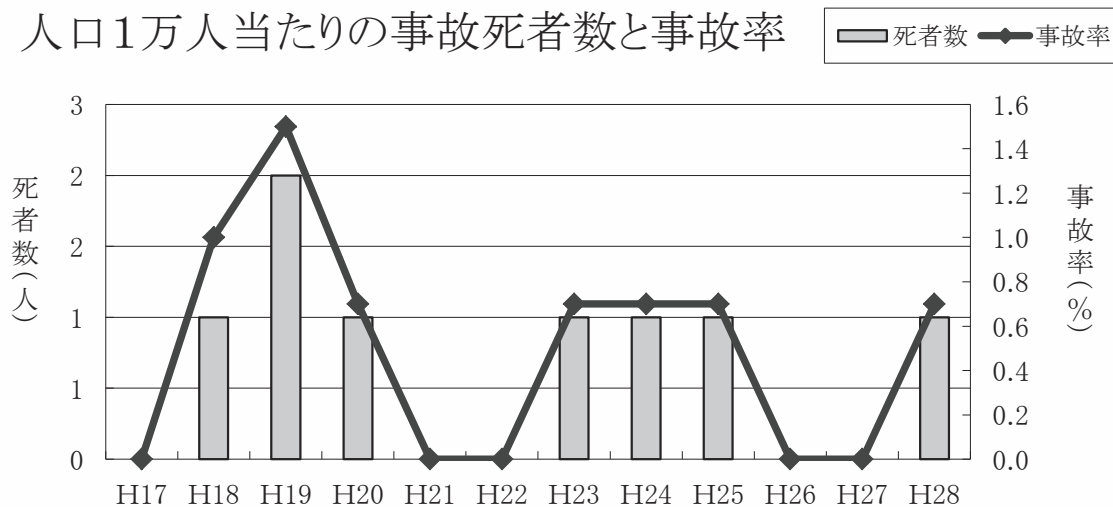
資料: 沖縄県警察本部「交通白書」

人口1万人当たりの事故発生件数と事故率



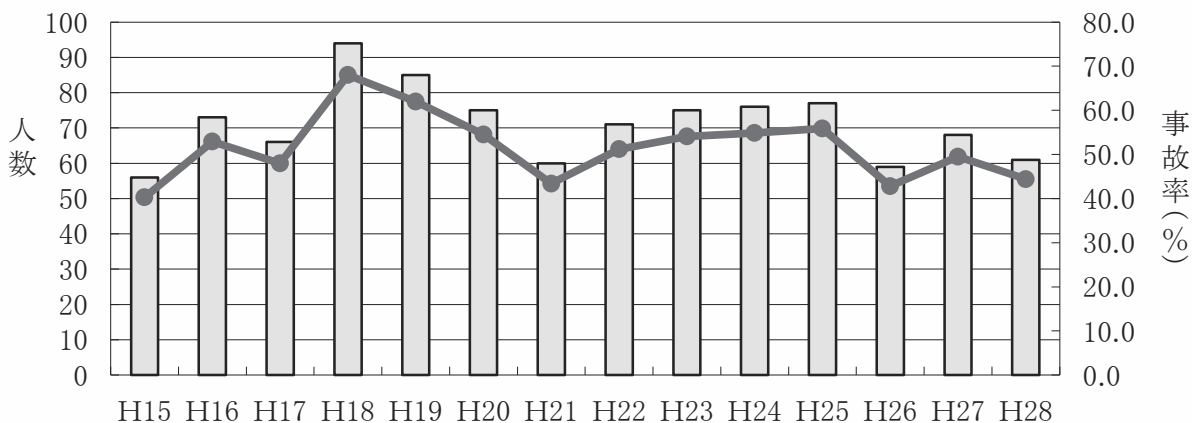
資料: 沖縄県警察本部「交通白書」

人口1万人当たりの事故死者数と事故率



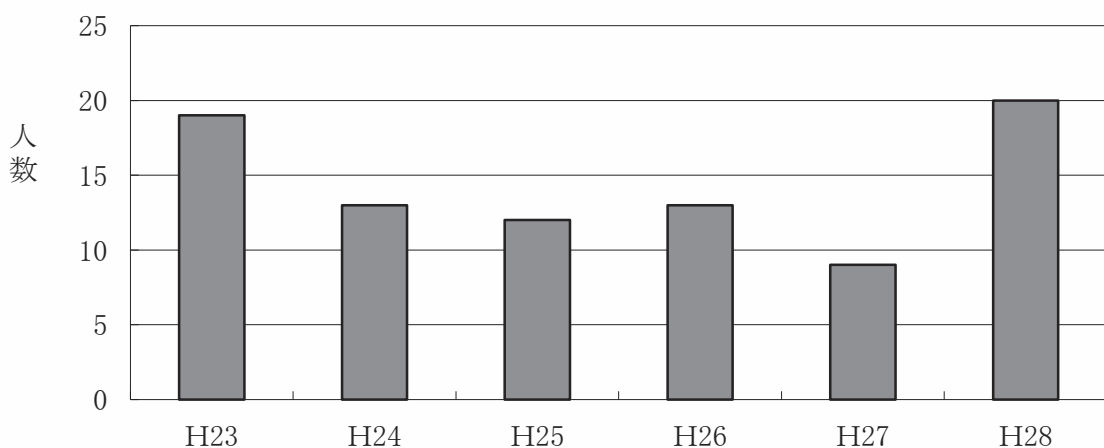
資料: 沖縄県警察本部「交通白書」

人口1万人当たりの事故負傷者数と事故率



資料: 沖縄県警察本部「交通白書」

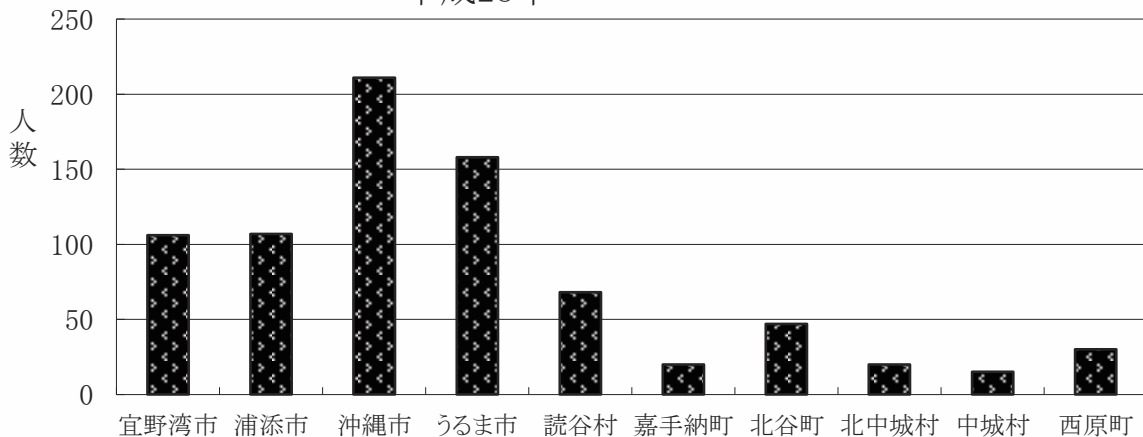
飲酒運転検挙者数の推移(居住地)



資料: 沖縄県警察本部「交通白書」

中部市町村別飲酒運転検挙者数(居住地)

平成28年



資料: 沖縄県警察本部「交通白書」

1 交通事故発生状況の推移

各年3月末現在

単位：人

年次	発生件数				死者数	重傷者数	軽傷者数
	死亡	重傷	軽傷	合計			
平成17年	-	10	42	52	-	10	56
18	1	5	66	72	1	5	89
19	2	9	66	77	2	9	76
20	1	9	59	69	1	9	66
21	-	5	45	50	-	5	55
22	-	6	56	62	-	6	65
23	1	9	56	66	1	9	66
24	1	4	56	61	1	4	72
25	1	7	53	61	1	8	69
26	-	6	40	46	-	6	53
27	-	9	45	54	-	9	59
28	1	9	31	41	1	9	52

資料：沖縄県警察本部「交通白書」

2 中部市町村別交通事故発生状況

平成28年3月31日現在

単位：人

市町村	発生件数				死者数	重傷者数	軽傷者数
	死亡	重傷	軽傷	合計			
宜野湾市	7	40	341	388	7	42	420
浦添市	1	62	430	493	1	64	523
沖縄市	3	41	495	539	3	41	604
うるま市	2	28	275	305	2	29	338
読谷村	-	16	62	78	-	17	107
嘉手納町	1	9	31	41	1	9	52
北谷町	1	8	159	168	1	8	216
北中城村	-	6	129	135	-	6	156
中城村	-	7	62	69	-	7	71
西原町	1	17	114	132	1	17	139

資料：沖縄県警察本部「交通白書」

3 人口1万人当たりの事故率の推移

各年3月末現在

単位：人、%

年次	人口	発生件数		死者数		負傷者数	
			事故率		事故率		事故率
平成17年	13,754	52	37.8	-	-	66	48.0
18	13,736	72	52.0	1	1.0	94	68.0
19	13,727	77	56.0	2	1.5	85	62.0
20	13,772	69	50.1	1	0.7	75	54.5
21	13,813	50	36.2	-	-	60	43.4
22	13,862	62	44.7	-	-	71	51.2
23	13,875	66	47.6	1	0.7	75	54.1
24	13,838	61	44.1	1	0.7	76	54.9
25	13,769	61	44.3	1	0.7	77	55.9
26	13,790	46	33.4	-	-	59	42.8
27	13,747	54	39.3	-	-	68	49.5
28	13,754	41	29.8	1	0.7	61	44.4

資料：沖縄県警察本部「交通白書」

4 中部市町村別人口1万人当たりの事故率

平成28年3月31日現在

単位：人、%

市町村	人口	発生件数		死者数		負傷者数	
			事故率		事故率		事故率
宜野湾市	96,442	388	40.2	7	0.7	462	47.9
浦添市	113,143	497	43.9	1	0.1	592	52.3
沖縄市	139,245	547	39.3	3	0.2	654	47.0
うるま市	121,319	374	30.8	3	0.2	457	37.7
読谷村	40,745	78	19.1			124	30.4
嘉手納町	13,754	41	29.8	1	0.7	61	44.4
北谷町	28,484	168	59.0	1	0.4	224	78.6
北中城村	16,595	140	84.4			169	101.8
中城村	19,579	73	37.3			83	42.4
西原町	34,886	137	39.3	1	0.3	163	46.7

資料：沖縄県警察本部「交通白書」

5 信号機設置状況の推移

各年3月末現在

単位：機

年次	押ボタン	定周期	定周期	定周期	計
平成 17 年度	8	12	1	6	27
18	8	12	1	6	27
19	8	13	1	8	30
20	7	13	1	8	29
21	7	13	1	8	29
22	7	13	1	8	29
23	7	13	1	8	29
24	7	13	1	8	29
25	5	17	1	7	30
26	6	16	1	7	30
27	6	18	1	5	30
28	6	18	1	5	30

資料：沖縄県警察本部「交通白書」

6 二輪車保有台数の推移

各年4月1日現在

単位：台

年次	50cc 以下	51cc ～ 90cc	91cc ～ 125cc	軽自動車 の二輪車	二輪の小 型自動車	計
平成 18 年度	356	62	61	126	125	730
19	356	50	77	132	129	744
20	351	48	83	141	124	747
21	369	48	95	166	148	826
22	375	43	103	191	160	872
23	375	43	103	191	160	872
24	339	35	134	193	167	868
25	340	28	155	199	140	862
26	330	23	170	188	138	849
27	316	26	186	181	139	848
28	315	28	179	185	138	845

資料：沖縄県警察本部「交通白書」

7 車種別車両数の推移

各年3月31日現在

年次	業態	貨物用				乗合用			乗用		
		普通車	小型車	被けん引車	計	普通車	小型車	計	普通車	小型車	計
平成17年度	自家用	135	358	0	493	3	6	9	876	2,535	3,411
	業務用	16	2	0	18	0	0	0	4	39	43
	計	151	360	0	511	3	6	9	880	2,574	3,454
18	自家用	138	349	0	487	3	6	9	866	2,432	3,298
	業務用	20	3	1	24	0	0	0	5	38	43
	計	158	352	1	511	3	6	9	871	2,470	3,341
19	自家用	132	328	0	460	3	6	9	831	2,288	3,119
	業務用	22	3	2	27	0	0	0	6	37	43
	計	154	331	2	487	3	6	9	837	2,325	3,162
20	自家用	131	315	0	446	3	6	9	783	2,247	3,030
	業務用	24	3	4	31	0	0	0	7	36	43
	計	155	318	4	477	3	6	9	790	2,283	3,073
21	自家用	118	281	0	399	3	5	8	756	2,214	2,970
	業務用	23	2	2	27	0	0	0	7	35	42
	計	141	283	2	426	3	5	8	763	2,249	3,012
22	自家用	119	275	0	394	3	5	8	756	2,158	2,914
	業務用	21	2	2	25	0	0	0	6	33	39
	計	140	277	2	419	3	5	8	762	2,191	2,953
23	自家用	119	274	0	393	3	7	10	813	2,151	2,964
	業務用	24	2	1	27	0	0	0	6	32	38
	計	143	276	1	420	3	7	10	819	2,183	3,002
24	自家用	122	271	0	393	2	8	10	827	2,159	2,986
	業務用	27	2	1	30	0	0	0	6	32	38
	計	149	273	1	423	2	8	10	833	2,191	3,024
25	自家用	115	250	0	365	2	8	10	833	2,035	2,868
	業務用	30	6	1	37	0	0	0	6	32	38
	計	145	256	1	402	2	8	10	839	2,067	2,906
26	自家用	111	239	1	351	2	8	10	844	2,012	2,856
	業務用	14	4	1	19	0	0	0	11	25	36
	計	125	243	2	370	2	8	10	855	2,037	2,892
27	自家用	113	238	1	352	0	9	9	901	1,950	2,851
	業務用	15	4	1	20	0	0	0	12	25	37
	計	128	242	2	372	0	9	9	913	1,975	2,888
28	自家用	108	234	2	344	0	9	9	962	2,330	3,292
	業務用	16	3	1	20	0	0	0	13	23	36
	計	124	237	3	364	0	9	9	975	2,353	3,328

単位：台

特種(殊)用途用			登録自動車 計	小型 二輪車	軽自動車				総合計
特殊用途車	大型特殊車	計			貨物車	乗用車	軽二輪	計	
127	7	134	4,047	109					
2	0	2	63	0					
129	7	136	4,110	109	1,312	2,622	165	4,099	8,318
120	8	128	3,922	113					
2	0	2	69	0					
122	8	130	3,991	113	1,265	2,883	188	4,336	8,440
117	8	125	3,713	113					
2	0	2	72	0					
119	8	127	3,785	113	1,293	3,116	187	4,596	8,494
112	7	119	3,604	114					
1	0	1	75	0					
113	7	120	3,679	114	1,276	3,253	197	4,726	8,519
102	8	110	3,487	123					
2	0	2	71	0					
104	8	112	3,558	123	1,242	3,484	220	4,946	8,627
91	8	99	3,415	138					
3	0	3	67	0					
94	8	102	3,482	138	1,279	3,707	246	5,232	8,852
91	8	99	3,466	140					
4	0	4	69	0					
95	8	103	3,535	140	1,235	3,900	253	5,388	9,063
87	8	95	3,484	139					
4	0	4	72						
91	8	99	3,556	139	1,232	3,993	255	5,480	9,175
86	7	93	3,336	133					
4	0	4	79						
90	7	97	3,415	133	1,213	4,151	266	5,630	9,178
88	7	95	3,312	133					
1	0	1	56						
89	7	96	3,368	133	1,191	4,359	255	5,805	9,306
90	7	97	3,309	139					
2	0	2	59						
92	7	99	3,368	139	1,176	4,512	246	5,934	9,441
95	7	102	3,747	138					
2	0	2	58						
97	7	104	3,805	138	1,140	4,592	256	5,988	9,931

資料：沖縄県警察本部「交通白書」

8 飲酒運転検挙者数の推移(居住地)

各年3月末現在

単位：人

年次	酒酔い運転	酒気帯び運転		飲酒運転合計
		0.25未満	0.25以上	
平成23年度	1	2	16	19
24		1	12	13
25		4	8	12
26	1	1	11	13
27			9	9
28	2	8	10	20

資料：沖縄県警察本部「交通白書」

9 中部市町村別飲酒運転検挙者数(居住地)

平成28年

単位：人

市町村	酒酔い運転	酒気帯び運転		飲酒運転合計
		0.25未満	0.25以上	
宜野湾市	6	14	86	106
浦添市	2	18	87	107
沖縄市	5	45	161	211
うるま市	2	31	125	158
読谷村	1	11	56	68
嘉手納町	2	8	10	20
北谷町	1	4	42	47
北中城村	3	4	13	20
中城村		3	12	15
西原町	1	7	22	30

資料：沖縄県警察本部「交通白書」

10 刑法犯罪種別認知件数の推移

各年3月末現在

単位：件

年次	総数	凶悪犯	粗暴犯	窃盗犯	知能犯	風俗犯	その他
平成 15 年	196	3	8	153	5	4	23
16	173	0	12	120	8	2	31
17	169	0	14	108	16	1	30
18	171	1	18	96	10	3	43
19	132	1	18	89	5	1	18
20	130	0	15	82	2	2	29
21	137	0	8	107	6	0	16
22	124	0	9	91	3	2	19
23	143	1	11	102	4	1	24
24	131	0	14	88	5	3	21
25	125	1	11	89	8		16
26	88	0	9	68	0	1	10
27	87	0	8	58	6	2	13
28	91	0	10	61	4	0	16

資料：沖縄県警察本部「犯罪統計書」

11 中部市町村別刑法犯罪種別認知件数

平成28年

単位：件

市町村	総数	凶悪犯	粗暴犯	窃盗犯	知能犯	風俗犯	その他
宜野湾市	527	2	69	331	40	10	75
浦添市	629	3	62	473	25	5	61
沖縄市	764	4	87	516	44	11	102
うるま市	572	4	34	432	21	4	77
読谷村	136	1	15	92	9	1	18
嘉手納町	91	0	10	61	4	0	16
北谷町	218	1	22	155	10	1	29
北中城村	122	1	2	101	11	0	7
中城村	81	0	7	58	7	1	8
西原町	131	1	12	99	4	0	15

資料：沖縄県警察本部「犯罪統計書」

12 刑法犯罪種別検挙件数(発生地計上方式)の推移

各年3月末現在

単位：件

年次	総数	凶悪犯	粗暴犯	窃盗犯	知能犯	風俗犯	その他
平成15年	58	3	6	39	3	1	6
16	50	0	2	33	2	2	11
17	69	0	10	43	3	0	13
18	99	1	16	58	5	3	16
19	58	1	11	40	4	0	2
20	62	0	12	39	0	2	9
21	71	0	4	57	4	0	6
22	35	0	9	19	1	2	4
23	67	1	7	43	3	1	12
24	60	0	11	37	4	1	7
25	76	0	10	55	2	0	9
26	60	0	10	45	0	1	4
27	33	0	2	19	5	2	5
28	40	0	12	17	4	0	7

資料：沖縄県警察本部「犯罪統計書」

13 中部市町村別刑法犯罪種別検挙件数(発生地計上方式)

平成28年3月31日現在

単位：件

市町村	総数	凶悪犯	粗暴犯	窃盗犯	知能犯	風俗犯	その他
宜野湾市	265	1	56	148	18	12	30
浦添市	313	5	58	202	15	4	29
沖縄市	407	4	69	241	45	8	40
うるま市	306	6	37	218	15	3	2
読谷村	82	1	10	44	9	2	16
嘉手納町	40	0	12	17	4	0	7
北谷町	96	1	18	60	10	1	6
北中城村	50	1	0	26	11	0	2
中城村	26	0	4	16	0	0	6
西原町	76	1	13	51	2	0	9

資料：沖縄県警察本部「犯罪統計書」

14 刑法犯罪種別居住市町村別犯罪少年検挙人員

各年3月末現在

単位：人

年次	総数	凶悪犯	粗暴犯	窃盗犯	知能犯	風俗犯	その他
平成17年	12	1	0	10	1	0	0
18	15	0	0	15	0	0	0
19	14	0	2	12	0	0	0
20	13	2	2	8	0	0	1
21	12	0	0	12	0	0	0
22	14	0	0	14	0	0	0
23	19	0	1	14	0	0	4
24	12	0	3	11	0	1	7
25	26	0	3	22	0	0	1
26	21	0	1	18	0	1	1
27	9	0	0	9	0	0	0
28	10	0	0	5	1	0	4

資料：沖縄県警察本部「犯罪統計書」

15 中部市町村別刑法犯罪種別居住市町村別犯罪少年検挙人員

平成28年3月31日現在

単位：人

市町村	総数	凶悪犯	粗暴犯	窃盗犯	知能犯	風俗犯	その他
宜野湾市	57	0	7	37	1	1	11
浦添市	100	0	13	83	0	0	4
沖縄市	48	0	7	36	1	0	4
うるま市	49	0	3	38	1	0	7
読谷村	15	0	2	12	0	0	1
嘉手納町	10	0	0	5	1	0	4
北谷町	9	0	1	6	0	0	2
北中城村	5	0	0	4	0	0	1
中城村	5	0	1	4	0	0	0
西原町	11	1	5	5	0	0	0

資料：沖縄県警察本部「犯罪統計書」

16 火災発生状況の推移

各年3月末現在

単位：件、棟、世帯、人

年次	火災種別						焼損棟数	り災世帯数	り災人員	損害額(千円)	死亡者	負傷者
	総数	建物	林野	車両	船舶	その他						
平成17年	-	-	-	-	-	-	-	-	-	-	-	-
18	2	1	-	1	-	-	-	-	-	70	-	-
19	1	1	-	-	-	-	2	1	1	10	1	-
20	-	-	-	-	-	-	-	-	-	-	-	-
21	2	1	-	1	-	-	2	1	4	2,218	-	-
22	-	-	-	-	-	-	-	-	-	-	-	-
23	2	1	-	1	-	-	2	1	4	2,218	-	-
24	2	1	-	1	-	-	2	1	4	2,218	-	-
25	4	2	-	1	-	-	1	1	3	7,197	-	1
26	4	3	-	-	-	1	3	1	2	3	-	-

資料：沖縄県統計年鑑

17 中部市町村別火災発生状況

平成28年3月31日現在

単位：件、棟、世帯、人

市町村	火災種別						焼損棟数	り災世帯数	り災人員	損害額(千円)	死亡者	負傷者
	総数	建物	林野	車両	船舶	その他						
宜野湾市	35	13	4	5	-	13	13	13	31	13,942	1	3
浦添市	7	4	-	1	-	2	5	7	12	8,331	2	5
沖縄市	69	29	2	8	-	30	41	25	75	29,469	1	4
うるま市	40	20	1	5	-	14	35	17	52	5,915	-	7
読谷村	15	8	2	1	-	4	10	4	12	34,378	-	4
嘉手納町	4	3	-	-	-	1	3	1	2	3	-	-
北谷町	16	8	3	1	-	4	14	7	13	60,049	4	1
北中城村	4	2	-	2	-	-	2	-	-	2,093	-	-
中城村	9	4	-	3	-	2	4	2	5	333	-	-
西原町	9	4	-	2	-	3	8	3	4	3,547	1	1

資料：沖縄県統計年鑑