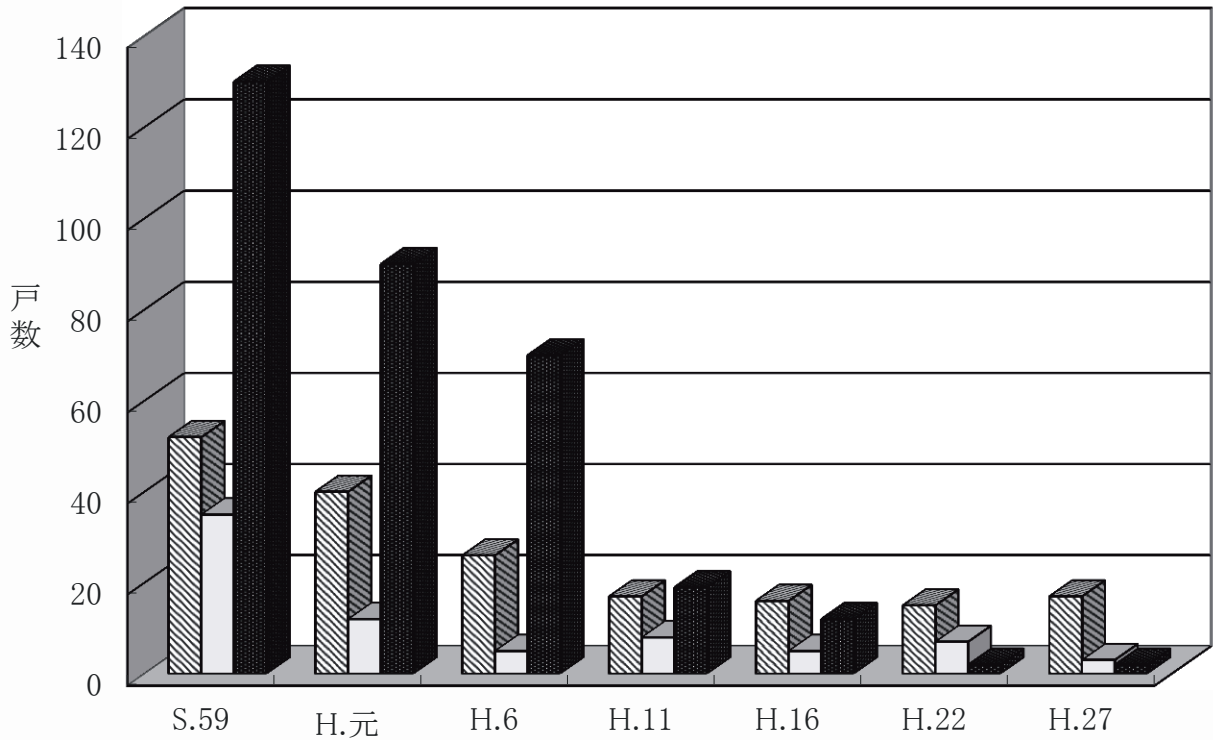


### 専業・兼業別農家数の推移

(各年12月1日現在 ※平成22・27年は2月1日現在)

- 専業農家数
- ▨ 第1種兼業
- 第2種兼業

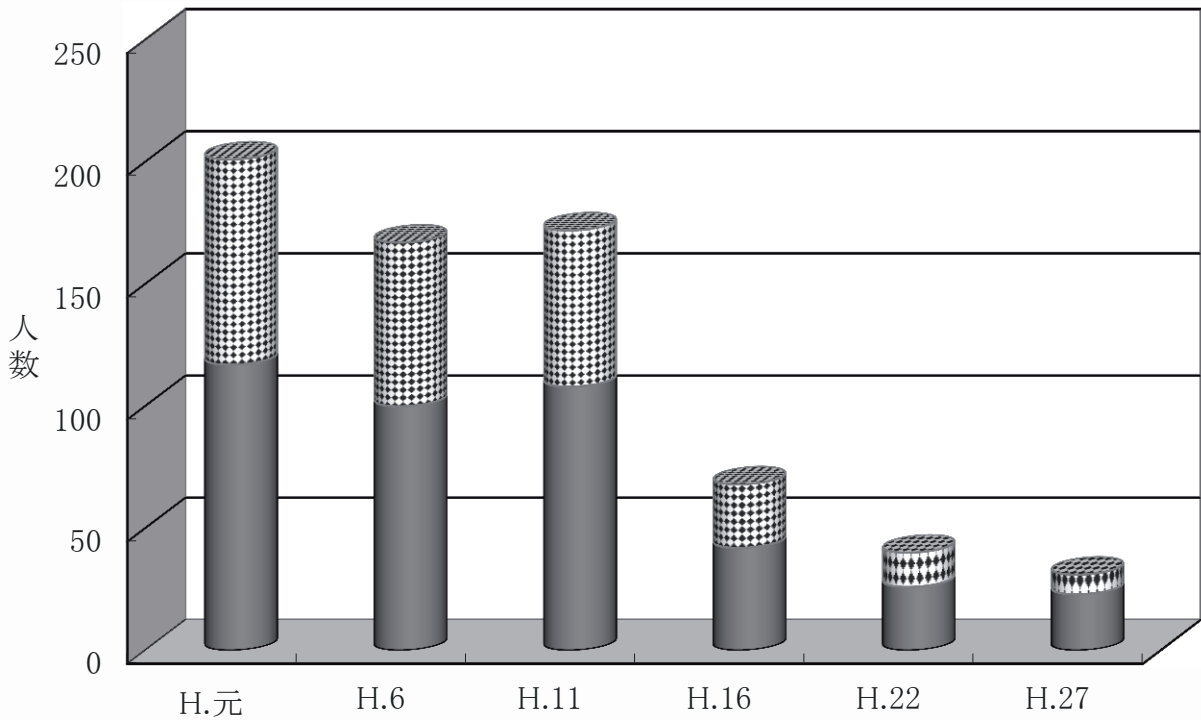


資料: 沖縄県統計年鑑

### 農業就業人口の推移

(各年12月1日現在 ※平成22・27年は2月1日現在)

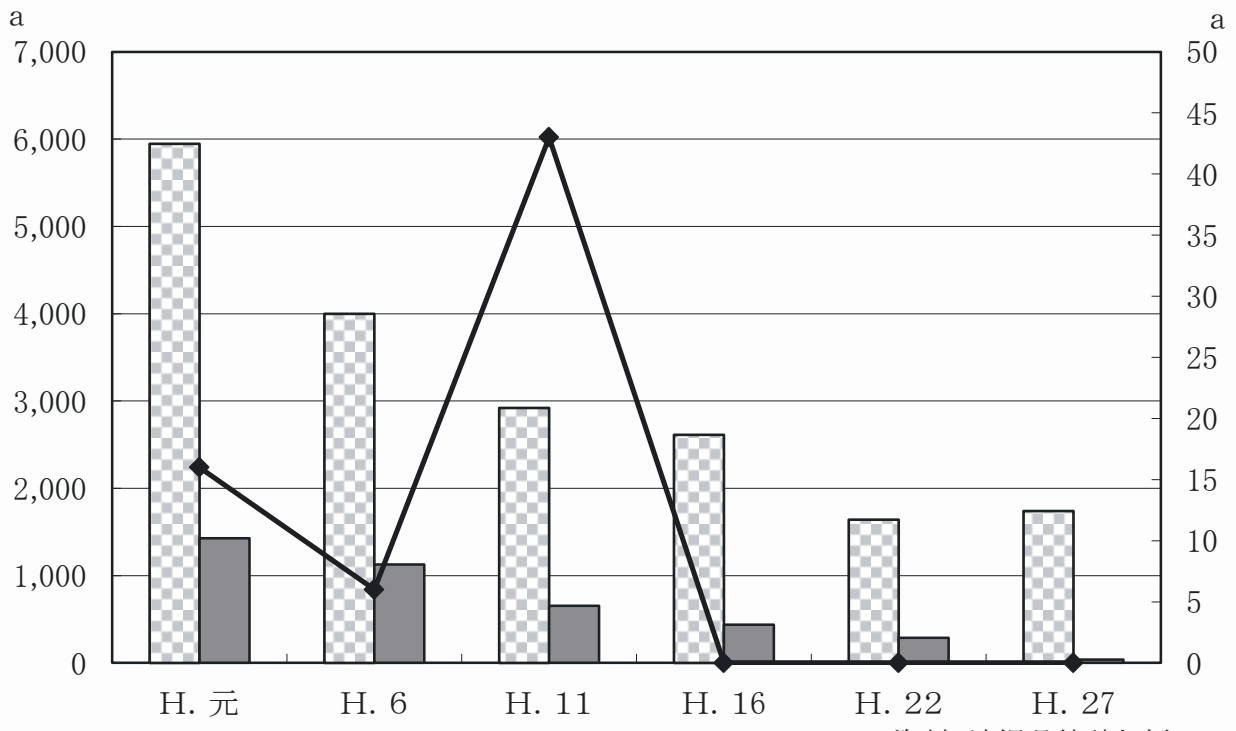
- 男
- ▨ 女



資料: 農林業センサス

# 経営耕地面積の推移

(各年12月1日現在 ※平成22年は2月1日現在)



資料: 沖縄県統計年鑑

## 1 専業・兼業別農家数の推移

各年12月1日(平成22年・平成27年は2月1日現在)

単位：戸

年次	総農家数	専業農家数	兼業農家数		
			計	第1種兼業	第2種兼業
昭和 59	217	52	165	35	130
平成 元年	142	40	102	12	90
6	101	26	75	5	70
11	44	17	27	8	19
16	33	16	17	5	12
22	24	15	9	7	2
27	22	17	5	3	2

資料：沖縄県統計年鑑

## 2 中部市町村別専業・兼業別農家数

平成27年2月1日現在

単位：戸

市町村	総農家数	専業農家数	兼業農家数		
			計	第1種兼業	第2種兼業
宜野湾市	45	22	23	4	19
浦添市	24	9	15	1	14
沖縄市	87	55	32	14	18
うるま市	374	216	158	64	94
読谷村	225	118	107	28	79
嘉手納町	22	17	5	3	2
北谷町	1	x	x	x	x
北中城村	26	12	14	5	9
中城村	130	55	75	17	58
西原町	104	44	60	17	43

資料：沖縄県統計年鑑

注：「兼業農家」とは、世帯員中に兼業従事者が1人以上いる農家。

「第1種兼業農家」とは農業収入を主とする兼業農家。

「第2種兼業農家」とは農業収入を従とする兼業農家。

注：「x」は秘密保護のため数を秘匿したことを示す。ただし、秘匿した数は総数に含まれる。

### 3 農家人口、年齢別世帯人員数の推移

各年12月1日(平成22年は2月1日現在)

単位：人

年次	区分	総数	14歳以下	15歳	16～19歳	20～29歳	30～39歳	40～49歳	50～59歳	60～69歳	70歳以上
平成元年	男	293	21	4	17	43	59	26	46	45	32
	女	261	27	5	11	34	33	21	49	45	36
	総数	554	48	9	28	77	92	47	95	90	68
6	男	224	21	2	7	28	37	30	24	43	32
	女	188	16	2	8	21	24	19	17	52	29
	総数	412	37	4	15	49	61	49	41	95	61
11	男	176	18		7	16	26	26	19	29	35
	女	151	13		6	14	20	18	20	27	33
	総数	327	31		13	30	46	44	39	56	68
16	男	71	6		5	6	6	11	10	12	15
	女	51	3		3	4	6	8	5	8	14
	総数	122	9		8	10	12	19	15	20	29
22	男	40	-		3	4	2	6	9	5	11
	女	34	1		-	6	3	4	5	4	11
	総数	74	1		3	10	5	10	14	9	22
27	男	29	-		-	2	3	3	6	5	10
	女	14	-		-	2	-	-	3	3	6
	総数	43	-		-	4	3	3	9	8	16

注：平成11年度からは、15歳～19歳で区分されている。

資料：沖縄県統計年鑑

### 4 農産物販売規模別農家数の推移

各年12月1日(平成22年は2月1日現在)

単位：戸

年次	総農家数	販売なし	15万円未満	15～50	50～100	100～200	200～300	300～500	500～1,000	1000～1,500	1500～2,000	2,000以上
平成元年	142	34	15	40	19	20	9	4	-	-	-	1
6年	101	29	8	29	16	8	5	3	1	1	-	1
11年	44	3	4	8	11	10	2	2	1	-	2	1
16年	33	-	(50万円未満) 13		3	5	7	3	2	-	-	-
22年	25	-	(50万円未満) 12		2	4	4	1	2	-	-	-
27年	26	5	(50万円未満) 9		4	4	2	1	1	-	-	-

資料：沖縄県統計年鑑

## 5 経営耕地の規模別農家数の推移

各年12月1日(平成22年は2月1日現在)

単位：戸

年次	総数	例外 規定	0.1ha～	0.3ha～	0.5ha～	1.0ha～	1.5ha～	2.0ha～	2.5ha～	3.0ha
			0.3ha	0.5ha	1.0ha	1.5ha	2.0ha	2.5ha	3.0ha	以上
昭和54年	162	—	105	12	25	11	5	1	1	2
平成元年	142	3	64	24	34	11	4	—	—	2
6	101	—	51	14	18	11	6	—	1	—
11	83	2	44	9	13	9	4	—	1	1
16	33	—	4	7	12	5	2	1		2
22	25	—	4	7	8	2	2	1		1
27	22	—	5	6	5	1	3	1		1

注：「例外規定農家」とは、経営耕地面積が0.1ha未満であるが、調査期間前1年間の農産物販売額が15万円以上であった農家のことである。資料：農林業センサス

注2：各面積の区切り方は「ha以上～ha未満」とする。

## 6 経営耕地面積の推移

各年12月1日(平成22年は2月1日現在)

単位：a

年次	経営総面積	田		畑		樹園地	
		農家数	面積	農家数	面積	農家数	面積
平成元年	7,390	2	16	129	5,947	35	1,428
6	5,131	2	6	91	3,998	25	1,127
11	3,619	2	43	34	2,921	14	655
16	3,050	—	—	27	2,611	12	439
22	1,927	—	—	19	1,640	9	287
27	1,779	—	—	21	1,739	1	40

注：四捨五入のため、合計と内訳は一致しないことがある。

資料：沖縄県統計年鑑

## 7 就業状態別農家人口

平成27年2月1日現在

単位：人

年次		就業状態別		
		自営農業に従事した世帯数(農業従事者人口)	主に農業に従事した世帯数(農業就業人口)	うち普段仕事を主とする世帯数(基幹的農業従事者数)
平成27年	男	24	23	23
	女	9	8	8
	計	33	31	31

資料：農林業センサス

## 8 年齢別農業就業人口の推移

各年12月1日(平成22年は2月1日現在)

単位：人

年次	区分	総数	15歳～	20歳～	30歳～	40歳～	50歳～	60歳～	70歳～
			19歳	29歳	39歳	49歳	59歳	69歳	以上
昭和59年	男	173	9	12	10	17	32	50	43
	女	122	4	5	9	17	41	35	11
	総数	295	13	17	19	34	73	85	54
平成元年	男	117	1	5	8	13	19	40	31
	女	84	—	1	3	12	29	26	13
	総数	201	1	6	11	25	48	66	44
6	男	100	2	3	6	7	16	37	29
	女	67	1	4	1	6	13	31	11
	総数	167	3	7	7	13	29	68	40
11	男	108	—	6	9	16	17	29	31
	女	64	—	3	4	5	14	21	17
	総数	172	—	9	13	21	31	50	48
16	男	42	3	1	2	5	7	12	12
	女	26	1	—	2	2	3	8	10
	総数	68	4	1	4	7	10	20	22
22	男	26	1	—	—	5	6	5	9
	女	14	—	—	—	—	4	2	8
	総数	40	1	—	—	5	10	7	17
27	男	23	—	1	2	2	5	5	8
	女	8	—	—	—	—	1	2	5
	総数	31	—	1	2	2	6	7	13

注：平成元年以前の農業就業年齢は16歳以上であるため、平成元年以前の人口推移は「16歳～19歳」と読み替えるものとする。

資料：農林業センサス

## 9 さとうきび栽培型別生産実績の推移

当年10月から翌年9月

単位：ha、t

年 期		合 計		夏 植		春 植		株 出	
		面積	生産量	面積	生産量	面積	生産量	面積	生産量
6年～	7年	29	1,531	4	240	5	188	20	1,103
7年～	8年	29	1,685	4	280	5	233	20	1,172
8年～	9年	26	1,184	2	156	5	179	19	849
9年～	10年	28	1,204	1	80	3	119	24	1,005
10年～	11年	22	1,692	1	100	2	123	19	1,469
11年～	12年	18	1,412	3	229	3	165	12	1,018
12年～	13年	19	1,234	1	111	4	178	13	945
13年～	14年	20	1,388	2	169	4	215	14	1,005
14年～	15年	19	1,010	1	94	3	145	15	771
15年～	16年	19	1,201	2	97	4	176	14	928
16年～	17年	20	1,253	1	57	2	145	17	1,051
17年～	18年	19	915	1	32	2	126	17	757
18年～	19年	19	1,037	1	102	5	204	14	731
19年～	20年	21	1,172	1	60	7	323	13	789
20年～	21年	18	1,190	0	24	4	215	14	951
21年～	22年	20	847	1	83	4	154	15	609
22年～	23年	18	259	0	21	6	304	12	534
23年～	24年	19	578	0	4	8	256	10	318
24年～	25年	19	620	0	0	6	151	13	469
25年～	26年	19	640	0	21	3	74	16	545
26年～	27年	18	671	1	24	6	220	11	427
27年～	28年	17	708	0	18	2	80	15	610

資料：さとうきび及び甘しや糖生産実績

## 10 林野面積

各年12月1日(平成22年は2月1日現在)

年次	合 計					現 況	
	計	国 有	民 有			計	国 有
			公 有		私 有		
			都道府県	市町村			
平成12年	259	—	—	106	153	259	—
平成16年	261	2	—	106	153	259	—
平成22年	262	3	—	106	153	261	2
平成27年	262	3	—	106	153	261	2

## 11 中部市町村林野面積

平成27年2月1日現在

市町村	合 計					現 況	
	計	国 有	民 有			計	国 有
			公 有		私 有		
			都道府県	市町村			
宜野湾市	114	3	—	1	110	113	2
浦添市	27	1	8	3	59	70	—
沖縄市	849	4	49	432	364	849	4
うるま市	1,377	3	26	264	1,084	1,376	2
読谷村	871	27	13	369	462	869	25
嘉手納町	262	3	—	106	153	261	2
北谷町	95	7	1	4	83	88	—
北中城村	197	—	1	2	194	197	—
中城村	258	—	3	1	254	242	—
西原町	231	—	3	3	224	126	—



単位：ha

森 林 面 積			森 林 以 外 の 草 地				
民 有			計	国 有	民 有		
公 有		私 有			公 有		私 有
都 道 府 県	市 町 村				都 道 府 県	市 町 村	
—	106	153	—	—	—	—	—
—	106	153	2	2	—	—	—
—	106	153	1	1	—	—	—
—	106	153	1	1	—	—	—

資料：沖縄農林水産統計年報

単位：ha

森 林 面 積			森 林 以 外 の 草 地				
民 有			計	国 有	民 有		
公 有		私 有			公 有		私 有
都 道 府 県	市 町 村				都 道 府 県	市 町 村	
—	1	110	1	1	—	—	—
8	3	59	1	1	—	—	—
49	432	364	—	—	—	—	—
26	264	1,084	1	1	—	—	—
13	369	462	2	2	—	—	—
—	106	153	1	1	—	—	—
1	4	83	7	7	—	—	—
1	2	194	—	—	—	—	—
3	1	238	16	—	—	—	16
3	3	119	105	—	—	—	105

資料：沖縄農林水産統計年報

## 12 家畜の飼育戸数及び頭羽数の推移

各年12月末現在

単位：頭、羽

年次	牛		馬	豚	山羊	水牛	鶏		うさぎ
	肉用	乳用					採卵鶏	ブロイラー	
平成7年	20	169	4	567	46	—	55	—	6
平成8年	27	168	—	503	39	—	—	—	—
平成9年	20	156	3	556	40	0	20	0	0
平成10年	18	155	3	301	24	0	25	0	9
平成11年	39	147	1	325	18	1	15	0	26
平成12年	36	120	1	300	30	0	0	0	28
平成13年	42	121	0	282	27	0	0	0	54
平成14年	111	118	0	282	25	0	0	0	54
平成15年	107	118	0	282	25	0	0	0	54
平成16年	61	66	0	60	26	0	0	0	54
平成17年	37	50	0	252	13	0	0	0	54
平成18年	52	34	0	146	10	0	0	0	0
平成19年	29	22	0	99	6	0	0	0	0
平成20年	68	18	0	142	6	0	0	0	0
平成21年	62	12	0	155	19	0	0	0	0
平成22年	70	13	0	140	30	0	0	0	0
平成23年	29	22	0	99	6	0	0	0	0
平成24年	68	18	0	142	6	0	0	0	0
平成25年	62	12	0	155	19	0	0	0	0
平成26年	70	13	0	140	30	0	0	0	0
平成27年	78	—	—	145	95	—	—	—	—

注：山羊頭数は、乳用山羊を除く。

資料：沖縄県統計年鑑