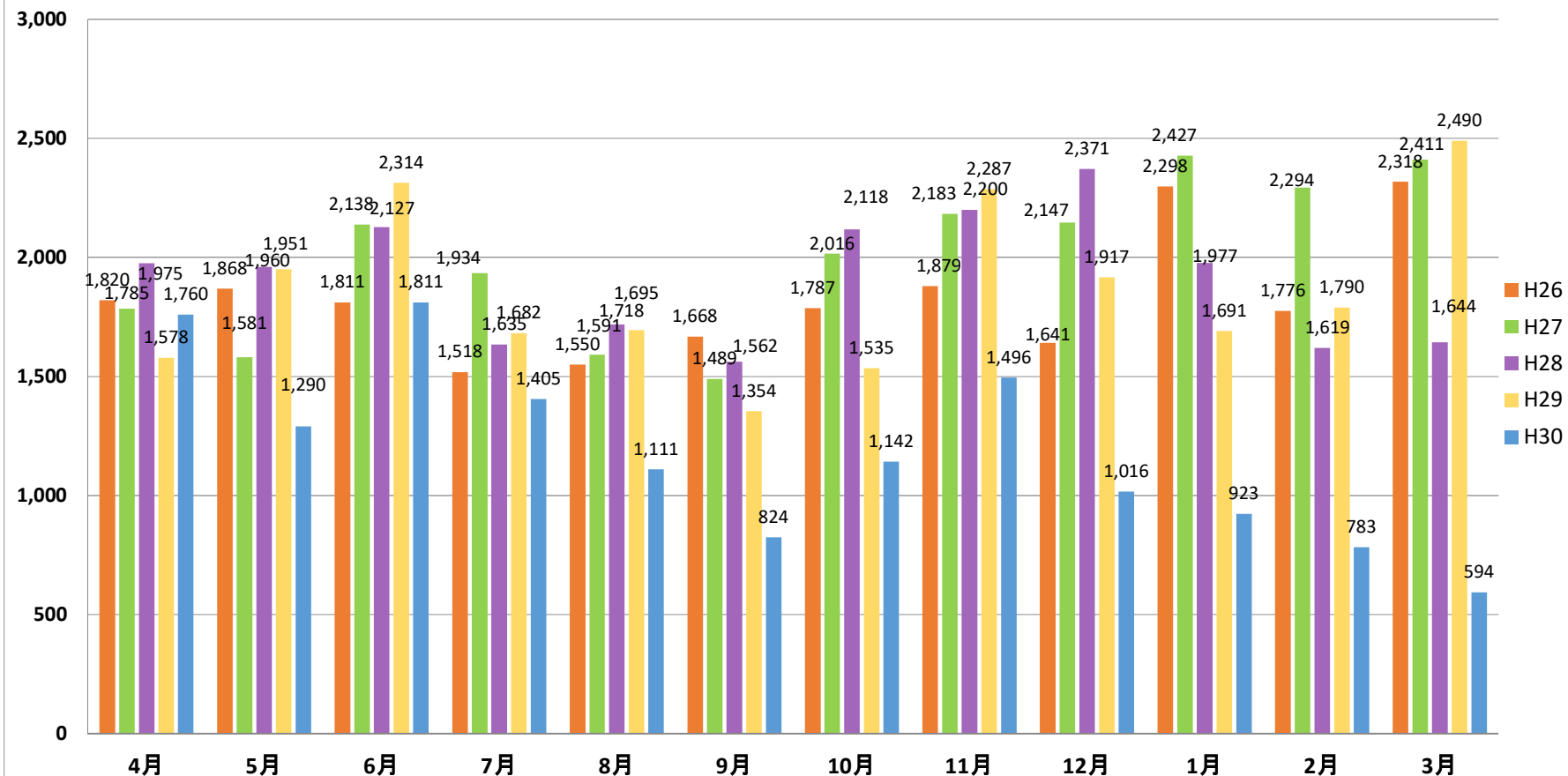


### 騒音発生回数(屋良地域)



	4月	5月	6月	7月	8月	9月	10月	11月	12月	1月	2月	3月	合計	月平均
H26	1,820	1,868	1,811	1,518	1,550	1,668	1,787	1,879	1,641	2,298	1,776	2,318	21,934	1,828
H27	1,785	1,581	2,138	1,934	1,591	1,489	2,016	2,183	2,147	2,427	2,294	2,411	23,996	2,000
H28	1,975	1,960	2,127	1,635	1,718	1,562	2,118	2,200	2,371	1,977	1,619	1,644	22,906	1,909
H29	1,578	1,951	2,314	1,682	1,695	1,354	1,535	2,287	1,917	1,691	1,790	2,490	22,284	1,857
H30	1,760	1,290	1,811	1,405	1,111	824	1,142	1,496	1,016	923	783	594	14,155	1,180